

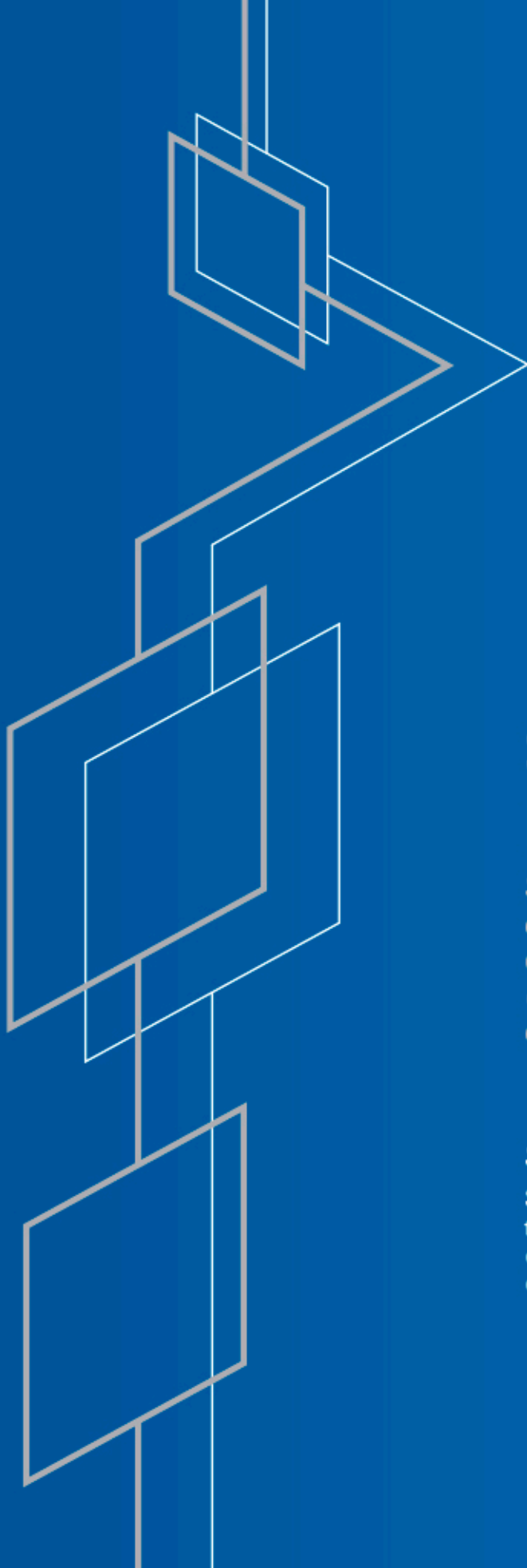


# CATÁLOGO DE SERVIÇOS

CATÁLOGO DE SERVICIOS



**RNP**



## SERVIÇOS PARA TODOS

Serviços de alta qualidade e tecnologia de ponta para difusão do conhecimento, comunicação, colaboração e educação a distância.

## SERVICIOS PARA TODOS

Servicios de alta calidad y alta tecnología para difusión del conocimiento, comunicación, colaboración y educación a distancia.

**TELEPRESEÇA**  
Áudio e vídeo de alta qualidade para criar experiências de videoconferências imersivas.

**TELEPRESEÇA**  
Audio y vídeo de alta calidad para crear experiencias de videoconferencias inmersivas.

**COMUNICAÇÃO E COLABORAÇÃO E COLABORACIÓN Y COLABORACION**

**CONFERÊNCIA WEB**  
Encontros virtuais entre dois ou mais participantes para reuniões, treinamentos e palestras, possibilitando o compartilhamento de vídeo, áudio, texto e imagens.

**CONFERENCIA WEB**  
Encuentros virtuales entre dos o más participantes para reuniones, entrenamientos y conferencias, possibilitando el compartimiento de vídeo, audio e imágenes.

**VIDEOCONFERÊNCIA**  
Salas virtuais sob demanda para comunicação e colaboração em tempo real entre diversos pontos.

**VIDEOCONFERENCIA**  
Salas virtuales bajo demanda para comunicación y colaboración en tiempo real entre diversos puntos.

**FONE@RNP**  
Os clientes se comunicam por Voz sobre IP (VoIP) a partir de telefones comuns, de seus próprios computadores ou dispositivos móveis.

**FONE@RNP**  
Los clientes se comunican por Voz por IP (VoIP) a partir de teléfonos comunes, de sus propios ordenadores o dispositivos móviles.

**ÍNDICE INTERNET DATA CENTER**

**HOSPEDAGEM ESTRATÉGICA**  
HOSPEDAJE ESTRATÉGICA

**INTERNET DATA CENTER**  
Espaço físico para hospedagem de equipamentos e servidores de clientes com serviços estratégicos dos segmentos de educação, pesquisa, cultura e saúde, com rígidos padrões de segurança e todas as facilidades de um Internet Data Center (IDC). Abriga o Ponto Federal de Interconexão de Redes (FIX) e está diretamente conectado ao backbone da rede Ipê.

**INTERNET DATA CENTER**  
Espacio físico para hospedaje de equipamientos y servidores de clientes con servicios estratégicos de los segmentos de educación, investigación, cultura y salud, con rígidos patrones de seguridad y todas las facilidades de un Internet Data Center (IDC). Abriga el Punto Federal de Interconexión de Redes (FIX) e está directamente conectado al backbone de la red Ipê.

**redelpe**

- Climatização ininterrupta / Climatización ininterrumpida
- Vigilância com câmeras / Vigilancia con filmadoras
- Controle de acesso / Control de acceso
- Suporte especializado / Soporte especializado
- Sistema de combate a incêndios / Sistema de combate de incendios
- Monitoramento por cliente / Monitorio por el cliente
- Relatórios constantemente atualizados / Informes constantemente actualizados
- 24H 7 dias
- Monitorio 24 x 7

**DISPONIBILIZAÇÃO DE CONTEÚDOS DIGITAIS**  
DISPONIBILIDAD DE CONTENIDOS DIGITALES

**VÍDEO SOB DEMANDA**  
Ambiente para disponibilização e armazenamento de conteúdo audiovisual a partir de um portal web.

**VÍDEO BAJO DEMANDA**  
Ambiente para disponibilidad y almacenamiento de contenido audiovisual a partir de un portal web.

**TRANSMISSÃO DE SINAL DE TV**  
Transmissão, pela Internet, do sinal de emissoras de TV com economia de banda e redução no tempo de acesso.

**TRANSMISIÓN DE SEÑAL DE TV**  
Transmisión, por internet, de la señal de emisoras de TV con ahorro de banda y reducción en el tiempo de acceso.

**VIDEOAULA@RNP**  
Sistema integrado para elaboração, armazenamento e disponibilização de videoaulas.

**VÍDEO AULA@RNP**  
Sistema integrado para preparação, armazenamento e disponibilização de videoaulas.

**TRANSMISSÕES DE VÍDEO AO VIVO**  
Transmissão de eventos em tempo real através de uma infraestrutura de servidores distribuídos ao longo de todo o território nacional.

**TRANSMISIONES DE VÍDEO EN VIVO**  
Transmisión de eventos en tiempo real a través de una infraestructura de servidores distribuidos a lo largo de todo el territorio nacional.

--- transmissões por demanda / transmisiones por demanda  
— transmissões em tempo real / transmisiones en tiempo real

**INFRAESTRUTURA DE CHAVES PÚBLICAS PARA ENSINO E PESQUISA (ICPEdu)**  
Certificados digitais e chaves de segurança, aplicados em autenticação, assinatura digital e sigilo, conferindo credibilidade aos serviços e processos dos clientes.

**INFRAESTRUTURA DE CHAVES PÚBLICAS PARA ENSEÑANSA E INVESTIGACIÓN (ICPEdu)**  
Certificados digitales y clave de seguridad aplicados en autenticación, firma digital y secreto, comprobando credibilidad a los servicios y procesos de los clientes.

**GESTÃO DE IDENTIDADE**  
GESTIÓN DE IDENTIDAD

**COMUNIDADE ACADÊMICA FEDERADA (CAFé)**  
A partir de uma conta única, o usuário acessa, de onde estiver, serviços de sua própria instituição e dos membros do CAFé.

**COMUNIDAD ACADÉMICA FEDERADA (CAFé)**  
A partir de una cuenta única, el usuario accede, desde donde esté, servicios de su propia institución y de los miembros de CAFé.

**EDURAM**  
Usuários das instituições participantes têm acesso seguro à rede sem fio sem a necessidade de múltiplos logins e senhas.

**EDURAM**  
Los usuarios de las instituciones participantes tienen acceso seguro a la red inalámbrica sin la necesidad de múltiples logins y contraseñas.

**cafe**  
Banco de dados / Base de datos  
Sistemas acadêmicos / Sistemas académicos  
Publicações online / Publicaciones online  
E-learning / E-learning

**icpedu**  
Sistemas acadêmicos / Sistemas académicos

**SUPORTE À REDE ACADÊMICA**  
SOPORTE A LA RED ACADÉMICA

**PUNTO FEDERAL DE INTERCONEXÃO DE REDES (FIX)**  
Garante a interconexão eficiente das redes, de forma a evitar que cada uma delas precise buscar separadamente acordos para realizar troca de tráfego.

**PUNTO FEDERAL DE INTERCONEXIÓN DE REDES (FIX)**  
Garantiza la interconexión eficiente de las redes, de forma a evitar que cada una de ellas necesite buscar separadamente acuerdos para realizar cambio de tráfico.

**FIX**  
Punto Federal de Interconexión de Redes

**ptbr.br**  
Brasil

**RNP**  
**PROFESSEN**  
**BR**  
**GVT**  
**SERPRO**  
**CTBC**  
**ni.br**  
**o**  
**NET**  
GRUPO EDUCARIS

# CATÁLOGO DE SERVIÇOS

CATÁLOGO DE SERVICIOS



07

**INTRODUÇÃO**  
INTRODUCCIÓN

A RNP  
RNP

11

CONFERÊNCIA WEB  
CONFERENCIA WEB

VIDEOCONFERÊNCIA  
VIDEOCONFERENCIA

TELEPRESEÇA  
TELEPRESENCIA

FONE@RNP  
FONE@RNP

**COMUNICAÇÃO  
E COLABORAÇÃO**  
COMUNICACIÓN  
Y COLABORACIÓN

CAFe  
CAFe

ICPEdu  
ICPEdu

EDUROAM  
EDUROAM

**GESTÃO DE  
IDENTIDADE**  
GESTIÓN  
DE IDENTIDAD

27

VÍDEO SOB DEMANDA  
VÍDEO BAJO DEMANDA

TRANSMISSÃO DE  
SINAL DE TV  
TRANSMISIÓN DE SEÑAL DE TV

VIDEOAULA@RNP  
VIDEOAULA@RNP

TRANSMISSÃO DE  
VÍDEO AO VIVO  
TRANSMISIÓN DE  
VÍDEO EN VIVO

## DISPONIBILIZAÇÃO DE CONTEÚDOS DIGITAIS

DISPONIBILIDAD DE  
CONTENIDOS DIGITALES

37

## SUPORE À REDE ACADÊMICA

SOPORTE A LA  
RED ACADÉMICA

62

57

## APOIO A SERVIÇOS SERVICE DESK

PONTO  
FEDERAL DE  
INTERCONEXÃO  
DE REDES (FIX)  
PUNTO FEDERAL DE  
INTERCONEXIÓN  
DE REDES (FIX)

SERVICE  
DESK  
SERVICE  
DESK

49

## HOSPEDAGEM ESTRATÉGICA

HOSPEDAJE  
ESTRATÉGICA

INTERNET DATA  
CENTER (IDC)  
INTERNET DATA  
CENTER (IDC)



**RNP**

2012

RNP

# REDE NACIONAL DE ENSINO E PESQUISA



### REDE IPÊ

- 10 Gbps
- 3 Gbps
- 200 Mbps
- 36 Mbps
- 20 Mbps



Capacidade  
mínima: 20 Mbps  
máxima: 10 Gbps  
agregada: 250 Gbps

Internet C  
RedCLAP  
América

# INTRODUÇÃO

INTRODUCCIÓN

João Pessoa  
Campina Grande  
Recife  
Maceió  
Vitória  
Internet Comercial  
RedCLARA (Madrid, Espanha)  
Americas Light (Miami, EUA)



## A RNP INTEGRA MAIS DE **800** INSTITUIÇÕES DE ENSINO E PESQUISA

RNP INTEGRA  
MÁS DE 800  
INSTITUCIONES  
DE ENSEÑANZA E  
INVESTIGACIÓN

### A RNP

Pesquisadores, alunos, professores, gestores e educadores estão diante de um novo mundo de possibilidades instigadoras de aprendizado e difusão de conhecimento. A forma como gerações se acostumaram a aprender está sendo diariamente alterada em razão da velocidade da transmissão da informação, de modo multidisciplinar, inimaginável poucas décadas atrás.

A Rede Nacional de Ensino e Pesquisa (RNP) também é resultado dessa revolução, tendo estruturado a primeira rede de acesso à Internet no Brasil. Atualmente, integra mais de 800 instituições de ensino e pesquisa, atingindo cerca de 3 milhões de usuários.

Os serviços oferecidos pela RNP utilizam a rede Ipê, uma infraestrutura óptica multigigabit através da qual se conectam as principais universidades e institutos de pesquisa, museus, bibliotecas e hospitais universitários brasileiros, que se beneficiam de um canal de comunicação rápido e com suporte a aplicações e serviços avançados.

Classificados em Comunicação e Colaboração, Disponibilização de Conteúdos Digitais, Gestão de Identidade, Hospedagem Estratégica e Suporte à Rede Acadêmica, os serviços da RNP são resultado de processos de inovação e prospecção em atividades de análise de cenários e tendências, com parceiros como a academia, o setor empresarial e as principais redes acadêmicas mundiais, que facilitam e promovem a comunicação, a colaboração a distância e a disseminação de conhecimento. Englobando desde a estratégia até a operação, a gestão do ciclo

### RNP

Investigadores, alumnos, profesores, gerentes y educadores están ante un nuevo mundo de posibilidades instigadoras de aprendizaje y difusión de conocimiento. La forma con que las generaciones se han acostumbrado a aprender está siendo diariamente cambiadas debido a la velocidad de la transmisión de la información, de modo multidisciplinario, inimaginable hace pocas décadas.

La Rede Nacional de Ensino e Pesquisa (RNP) también resultado de esa revolución, habiendo estructurado la primera red de acceso a Internet en Brasil. Actualmente, integra más de 800 instituciones de enseñanza e investigación, alcanzando cerca de tres millones de usuarios.

Los servicios ofrecidos por RNP utilizan la red Ipê, una infraestructura óptica multigigabit a través de la cual se conectan las principales universidades e institutos de investigación, museos, bibliotecas y hospitales universitarios brasileños, beneficiándose de un canal de comunicación rápido y un soporte para aplicaciones y servicios avanzados.

Classificados en Comunicación y Colaboración, Disponibilidad de Contenidos Digitales, Gestión de Identificación, hospedaje Estratégico y Soporte a la Red Académica, los servicios de RNP son resultado de procesos de innovación y prospección, en actividades de análisis de escenarios y tendencias con socios como la academia, el sector empresarial y las principales redes académicas mundiales, que facilitan y promueven la comunicación, la colaboración a distancia y la disseminación de conocimiento.

Iniciada desde la estrategia hasta la operación, la gestión del ciclo de vida de esos servicios

## OS SERVIÇOS DA REDE NACIONAL DE ENSINO E PESQUISA ATINGEM MAIS DE 800 INSTITUIÇÕES

Los servicios de la Red Nacional de Enseñanza e Investigación alcanzan más de 800 instituciones de Enseñanza e Investigación

de vida de serviços se dá em função de um aprimoramento contínuo e da análise de novas tendências e demandas, tendo como objetivo o benefício dos clientes da RNP.

Internacionalmente, a organização participa do desenvolvimento de diversas iniciativas como GÉANT (Rede Gigabit de Pesquisa Pan-Europeia), TERENA (Rede Transeuropeia de Ensino e Pesquisa), RedClara (Cooperação Latino-Americana de Redes Avançadas) e a americana Internet2. A troca de experiências proporcionada por essas interações melhora, evolui e amplia a oferta de serviços da RNP.

Assim, o presente Catálogo de Serviços é o reflexo dessas atividades constantes, que agregam valor às ações dos seus clientes e fortalecem a sua interlocução em um mundo cada vez mais globalizado.

Nas próximas páginas, você conhecerá os serviços que a organização oferece aos seus clientes e às comunidades específicas e estratégicas, beneficiando as áreas de pesquisa, educação, cultura e saúde. Serviços de alta qualidade e tecnologia de ponta, que permitem a comunicação, a colaboração a distância e a disseminação do conhecimento, sempre aliando redução de custos, disponibilidade, segurança e mobilidade.

Boa leitura!

se da en función de un perfeccionamiento continuo y del análisis de nuevas tendencias y demandas, teniendo como objetivo el beneficio de los clientes de RNP.

Internacionalmente, la organización participa del desarrollo de diversas iniciativas como GÉANT (Red Gigabit de Investigación Pan-Europea), TERENA (Red Transeuropea de Enseñanza e Investigación), RedCLARA (Cooperación Latinoamericana de Redes Avanzadas) y Internet2, en los Estados Unidos. El cambio de experiencias proporcionada por esas interacciones mejora, evoluciona y amplia la oferta de servicios de RNP.

Así, el presente Catálogo de Servicios es el reflejo de esas actividades constantes, que agrega valor a las acciones de sus clientes y fortalece su interlocución en un mundo cada vez más globalizado.

En las próximas páginas, usted conocerá los servicios ofrecidos por la organización a sus clientes y a las comunidades específicas y estratégicas, beneficiando a las áreas de investigación, educación, cultura y salud. Servicios de alta calidad y tecnología avanzada, que permiten la comunicación, la colaboración a distancia y la difusión del conocimiento, siempre aliando reducción de costes, disponibilidad, seguridad y movilidad.

¡Buena lectura!





# COMUNICAÇÃO E COLABORAÇÃO

COMUNICACIÓN Y COLABORACIÓN

## COMUNICAÇÃO E COLABORAÇÃO

Aproximar as pessoas, facilitar a interação e agilizar o processo de tomada de decisão. Assim podem ser resumidos os principais objetivos dos serviços de Comunicação e Colaboração da RNP. Com a Conferência Web, a Videoconferência, a Telepresença e o fone@RNP, a organização provê serviços que combinam áudio e vídeo para a interação, em tempo real, de usuários geograficamente dispersos, sinônimo de mais integração, com agilidade e economia. Conheça mais sobre cada um deles.

### FONE@RNP

Os clientes se comunicam por Voz sobre IP (VoIP) a partir de telefones comuns, de seus próprios computadores ou dispositivos móveis.

### FONE@RNP

Los clientes se comunican por Voz por IP (VoIP) a partir de teléfonos comunes, de sus propios ordenadores o dispositivos móviles.

### TELEPRESEÇA

Áudio e vídeo de alta qualidade para criar experiências de videoconferências imersivas.

### TELEPRESENCIA

Audio y vídeo de alta calidad para crear experiencias de videoconferencias inmersitas.



## COMUNICACIÓN Y COLABORACIÓN

Aproximar las personas, facilitar la interacción y agilizar el proceso de toma de decisión. Así pueden ser resumidos los principales objetivos de los servicios de Comunicación y Colaboración de RNP. Con la Conferencia Web, la Videoconferencia, la Telepresencia y el fone@RNP, la organización provee servicios que combinan audio y vídeo para la integración, en tiempo real, de usuarios geográficamente dispersos, sinónimo de más integración, con agilidad y economía. Conozca más sobre cada un de ellos.

SERVIÇOS  
PARA  
**APROXIMAR**  
PESSOAS

SERVICIOS  
PARA  
ACERCAR  
PERSONAS

### CONFERÊNCIA WEB

Encontros virtuais entre dois ou mais participantes para reuniões, treinamentos e palestras, possibilitando o compartilhamento de vídeo, áudio, texto e imagens.

### CONFERENCIA WEB

Encuentros virtuales entre dos o más participantes para reuniones, entrenamientos y conferencias, posibilitando el compartimiento de vídeo, audio e imágenes.

### VIDEOCONFERÊNCIA

Salas virtuais sob demanda para comunicação e colaboração em tempo real entre diversos pontos

### VIDEOCONFERENCIA

Salas virtuales bajo demanda para comunicación y colaboración en tiempo real entre diversos puntos.



Todos os clientes da RNP podem aderir a este serviço

Todos los clientes de RNP pueden adherir a este servicio



### CONFERÊNCIA WEB

Realizar reuniões virtuais entre participantes remotos com a utilização de recursos de áudio, vídeo, texto, quadro de notas, *chat* e imagens, além do compartilhamento da tela do computador ou de aplicativos específicos. Este é o objetivo principal do serviço, que se destaca pela facilidade de uso e mobilidade, aliadas a um investimento de baixo custo para as instituições clientes.

Voltado para clientes que demandam uma solução de menor custo para reuniões virtuais, treinamentos e palestras a distância, o serviço também se destaca pela facilidade de uso. Para utilizar toda a integração e a interatividade disponibilizadas pelo Conferência Web, basta um computador, celular ou *tablet* conectado à Internet, um navegador (*browser*) e um conjunto de microfone e fone de ouvido, sem necessidade adicional de *hardware* ou

### CONFERENCIA WEB

Permitir la realización de reuniones virtuales entre participantes remotos utilizándose de los recursos de audio, vídeo, texto, cuadro de notas, *chat* e imágenes, además del compartimiento de la pantalla del ordenador o de aplicativos específicos. Este es el objetivo principal del servicio que se destaca por la facilidad de uso y movilidad, aliado a una inversión de bajo coste para las instituciones clientes.

Destinado a clientes que demandan una solución de menor coste para reuniones virtuales, entrenamientos y conferencias a distancia, el servicio también se destaca por la facilidad de uso. Para utilizar toda la integración e la interactividad ofrecida por la Conferencia Web basta un ordenador, móvil o *tablet* conectado a Internet, un navegador (*browser*) y un conjunto de micrófono y auricular, sin más exigencias de *software* y *hardware*. Además de esos recursos,

*software*. Além desses recursos, o serviço possui a funcionalidade de gravar reuniões, que podem ser disponibilizadas para visualização ou baixadas para armazenamento.

### Como aderir

Todas as organizações clientes da RNP podem aderir ao serviço Conferência Web, solicitando sua adesão através do contato técnico da sua instituição. É ele que requisita a criação de uma conta no sistema para seus usuários. Uma vez criada a conta, o usuário da organização cliente pode solicitar a criação de uma sala virtual específica para realizar suas reuniões virtuais.

O suporte às dúvidas desse usuário, no entanto, deverá ser dado pela equipe da sua instituição, que, por sua vez, poderá adquirir conhecimento no uso e suporte do serviço através do material de treinamento disponibilizado publicamente pela RNP e do atendimento de primeiro nível realizado pelo Service Desk.

### Benefícios

- Cliente final permanece em frente ao seu dispositivo, sem precisar de salas físicas com terminais específicos;
- Economia de tempo e custos de viagens;
- Facilidade de interação entre participantes distantes geograficamente;
- Uso síncrono (todos ao mesmo tempo) ou assíncrono (sob demanda);
- Qualidade e alto desempenho, mesmo para infraestruturas limitadas;
- Utilização simplificada, sem necessidade de instalação de *software*-cliente.

el servicio posee la funcionalidad de registrar reuniones, que pueden estar disponibles para visualización o descargadas para almacenamiento.

### Cómo adherir

Todas las organizaciones clientes de RNP pueden adherir al servicio Conferencia Web, solicitando su adhesión a través del contacto técnico de su institución. Es él el que solicita la creación de una cuenta. Creada la cuenta, el usuario de la organización cliente puede solicitar la creación de una sala virtual específica para realizar sus reuniones virtuales.

El soporte a las dudas de ese usuario, sin embargo, deberá ser dado por el equipo de su respectiva institución que, a su vez, podrá adquirir conocimiento en el uso y soporte del servicio a través del material de entrenamiento ofrecido públicamente por RNP y de la atención de primer nivel realizado por Service Desk.

### Beneficios

- Cliente final permanece ante su dispositivo, sin necesitar salas físicas con terminales específicos;
- Economía de tiempo y reducción de costes con desplazamientos;
- Facilidad de interacción entre participantes distantes geográficamente;
- Uso síncrona (todos os participantes al mismo tiempo) o asíncrona (disponible bajo demanda);
- Calidad y alto desempeño, mismo para quien dispone de infraestructura limitada;
- Utilización simplificada sin la obligación de instalación de *software*-cliente.

### PARA ADERIR AO SERVIÇO E CONHECER A POLÍTICA DE USO

<http://url.rnp.br?confweb>

### Para adherir al servicio e conocer la Política de uso

<http://url.rnp.br?confwebes>

### CONTATO Contacto

Service Desk  
0800 722 0216  
[sd@rnp.br](mailto:sd@rnp.br)



O serviço também oferece recursos de gravação, *streaming* e alta definição (HD)

El servicio también ofrece recursos de grabación, *streaming* y alta definición (HD)



### VIDEOCONFERÊNCIA

O principal objetivo desse serviço é fornecer salas virtuais para viabilizar a realização de videoconferências multiponto para as instituições clientes sem que estas precisem arcar com o ônus de adquirir uma solução local para isso.

O serviço também oferece recursos de gravação, *streaming* e integração com sistemas de videoconferência que utilizem ISDN, além do uso de alta definição (HD) e novas funcionalidades que podem surgir em decorrência de melhorias e investimentos contínuos na ampliação da infraestrutura da Videoconferência.

### VÍDEOCONFERENCIA

El principal objetivo de ese servicio es proveer salas virtuales para permitir la realización de videoconferencias multipunto para las instituciones clientes sin que esas necesiten asumir cargo de adquirir una solución local que permita eso.

Además de eso, el servicio también ofrece recursos de grabación, *streaming* e integración con sistemas de videoconferencia que utilicen ISDN, además del uso de alta definición (HD) y nuevas funcionalidades que pueden surgir en consecuencia de mejorías e inversiones continuos en la ampliación de la infraestructura de la Videoconferencia.

### Como aderir

Todas as organizações clientes da RNP podem aderir ao serviço de Videoconferência. O pedido de adesão é feito à RNP através do contato técnico oficial da instituição. É ele que solicita a criação de uma conta no sistema de agendamento para seus usuários.

Por intermédio dessa conta, os usuários poderão realizar o agendamento das salas virtuais multiponto, para, assim, utilizar o serviço com a assistência do suporte local de sua instituição.

### Benefícios

- Imagens em alta definição;
- Interatividade entre pontos distantes geograficamente;
- Possibilidade de gravação e transmissão via *streaming* das sessões;
- Significativa economia de recursos.

### Cómo adherir

Todas las organizaciones clientes de RNP pueden adherir al servicio de Videoconferencia. El pedido de adhesión es hecha a RNP a través del contacto técnico de la institución. Es él el que solicita la creación de una cuenta en el sistema de programación para sus respectivos usuarios.

Por intermedio de esa cuenta, los usuarios podrán realizar la programación de las salas virtuales multipunto para, de esa manera, utilizar el servicio con la asistencia del soporte local de su institución.

### Beneficios

- Imágenes en alta definición;
- Interactividad entre puntos distantes geográficamente;
- Posibilidad de grabación y transmisión vía *streaming* de las sesiones;
- Significativa economía de recursos.

## O PRINCIPAL OBJETIVO DESSE SERVIÇO É FORNECER SALAS VIRTUAIS PARA VIABILIZAR A REALIZAÇÃO DE VIDEOCONFERÊNCIAS MULTIPONTO

El principal objetivo de ese servicio es proveer salas virtuales para hacer viable la realización de videoconferencias multipunto

### PARA ADERIR AO SERVIÇO E CONHECER A POLÍTICA DE USO

<http://url.rnp.br?videoconf>

### Para adherir al servicio e conocer la Política de uso

<http://url.rnp.br?videoconfes>

### CONTATO Contacto

Service Desk  
0800 722 0216  
[sd@rnp.br](mailto:sd@rnp.br)

## TELEPRESEÇA

Participantes em diferentes locais interagindo como se estivessem frente a frente na mesma mesa de reunião. Essa experiência imersiva é a proposta do serviço de Telepresença.

Verdadeiro estado da arte na tecnologia de videoconferência, o serviço oferece recursos tecnológicos de ponta em salas físicas planejadas e ambientadas especificamente para ampliar ao máximo a sensação de realismo na colaboração entre participantes remotos.

Com áudio e vídeo de alta qualidade, atualmente são oferecidas aos clientes do serviço seis salas distribuídas por cinco estados do país.

## TELEPRESENCIA

Participantes em diferentes locais interagindo como si estuvieran frente a frente en la misma mesa redonda. Esa experiencia inmersiva es la propuesta del servicio de Telepresencia.

Verdadero estado del arte en la tecnología de videoconferencia, el servicio ofrece recursos tecnológicos avanzados en salas físicas planificadas y ambientadas específicamente para ampliar al máximo la sensación de realismo en la colaboración entre participantes remotos.

Con audio y vídeo de alta calidad, RNP ofrece actualmente seis salas a los clientes del servicio dispersas

O serviço de Telepresença oferece uma experiência verdadeiramente imersiva

El servicio de Telepresencia ofrece una experiencia verdaderamente imersiva



Cada uma delas está equipada com câmeras de alta definição (HD), posicionadas para a melhor cobertura do espaço assim que o sistema for iniciado, sem que os participantes precisem se preocupar com os ajustes dos equipamentos durante as reuniões.

A Telepresença pode ser usada de forma integrada com outros serviços da RNP, como a Videoconferência e o fone@RNP, e também pode ser realizada por meio da conexão entre duas salas (ponto a ponto) ou mais ambientes (multiponto).

Veja, abaixo, a localização das salas disponíveis atualmente para agendamento e que deverão aumentar gradativamente com o passar do tempo:

- **Rio de Janeiro (RJ):**

Financiadora de Estudos e Projetos (Finep)

Universidade do Estado do Rio de Janeiro (UERJ)

- **Brasília (DF):**

Rede Nacional de Ensino e Pesquisa (RNP)

- **Belo Horizonte (MG):**

Universidade Federal de Minas Gerais (UFMG)

- **Recife (PE):**

Universidade Federal de Pernambuco (UFPE)

- **São Paulo (SP):**

Universidade Federal de São Paulo (Unifesp)

por cinco departamentos del país.

Cada una de ellas está equipada con filmadoras de alta definición (HD), posicionadas para la mejor cobertura del espacio así que el sistema se inicie, sin necesidad de que los participantes se preocupen con los ajustes de los equipamientos durante las reuniones.

La Telepresencia puede ser usada de forma integrada con otros servicios de RNP, como la Videoconferencia y el fone@RNP, y también puede ser realizada por medio de la conexión entre dos salas (punto a punto) o más ambientes (multipunto).

Vea, abajo, la localización de las salas disponibles inicialmente para programación, que deberán aumentar gradualmente con el pasar del tiempo:

- **Rio de Janeiro (RJ):**

Financiadora de Estudos e Projetos (Finep)

Universidade do Estado do Rio de Janeiro (UERJ)

- **Brasília (DF):**

Rede Nacional de Ensino e Pesquisa (RNP)

- **Belo Horizonte (MG):**

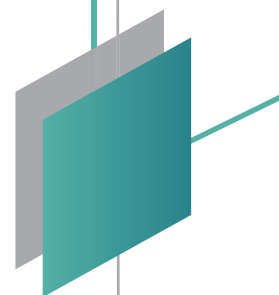
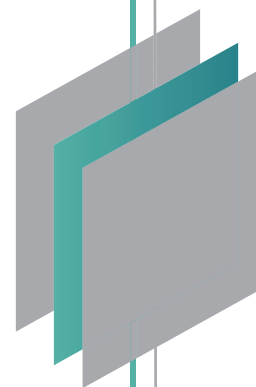
Universidade Federal de Minas Gerais (UFMG)

- **Recife (PE):**

Universidade Federal de Pernambuco (UFPE)

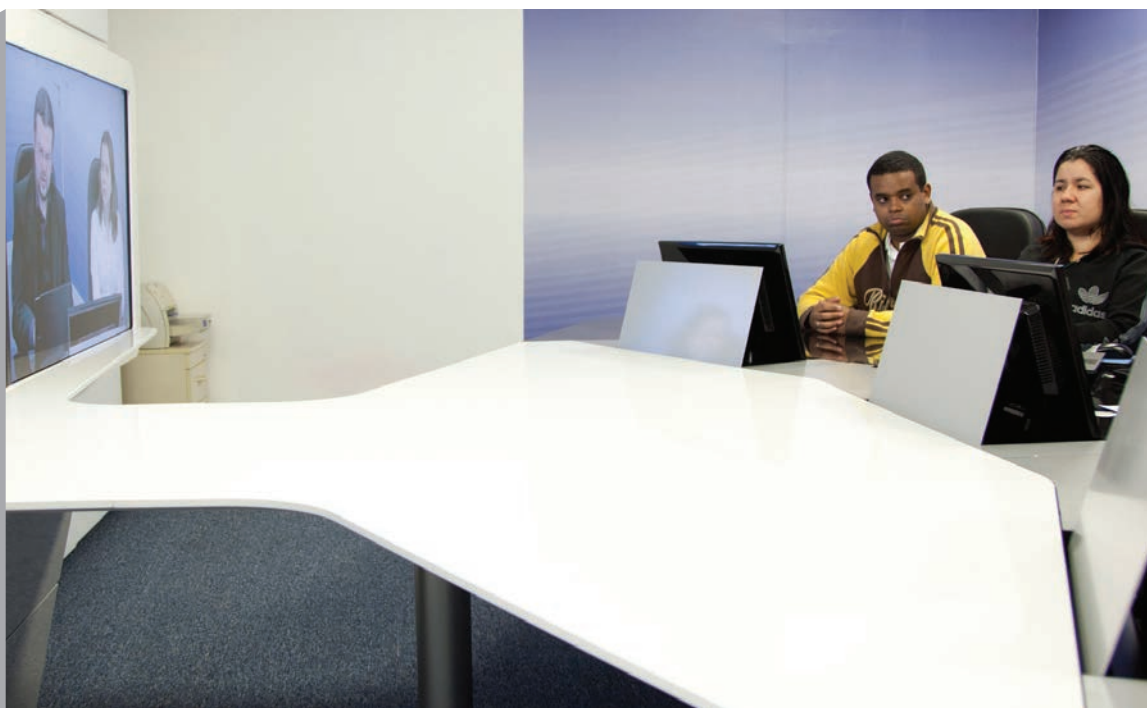
- **São Paulo (SP):**

Universidade Federal de São Paulo (Unifesp)



Todas as organizações clientes podem aderir ao serviço

Todas las organizaciones clientes pueden adherir al servicio



### Como aderir

Todas as organizações clientes da RNP podem aderir ao serviço. O pedido de adesão é feito à RNP através do contacto técnico oficial da instituição. É ele que solicita a criação de uma conta no sistema de agendamento para seus usuários. Por intermédio dessa conta, os usuários poderão realizar o agendamento das salas físicas, para, assim, utilizá-las com a assistência do suporte local.

Uma instituição que possua uma sala física de Telepresença pode compartilhá-la com as demais instituições clientes do serviço. Nesse caso, a adesão tem uma etapa administrativa, que consiste na assinatura de um Termo

### Cómo adherir

Todas las organizaciones clientes pueden adherir al servicio. El pedido de adhesión es hecha a RNP a través del contacto técnico oficial de la institución. Es él el que solicita la creación de una cuenta en el sistema de programación para sus respectivos usuarios. Por intermedio de esa cuenta, los usuarios podrán realizar la programación de las salas físicas para, así, utilizarlas con la asistencia del soporte local.

Una institución que tenga una sala física de Telepresencia también puede compartirla con las demás instituciones clientes del servicio. En este caso, la adhesión tiene una etapa administrativa que pasa por la firma de un Término de Cooperación, y una segunda etapa de



de Cooperação, e uma segunda etapa de homologação, com o objetivo de validar a interoperabilidade e a compatibilidade técnica da sala da nova instituição cliente com o serviço da RNP.

#### **Benefícios**

- Ambiente imersivo;
- Áudio de alta qualidade e vídeo em alta definição (HD);
- Conforto sem o ônus de deslocamentos;
- Economia de tempo e redução de gastos;
- Facilidade de uso;
- Interatividade entre diferentes localidades;
- Sensação de os participantes estarem fisicamente no mesmo ambiente.

## **COM ÁUDIO E VÍDEO DE ALTA QUALIDADE, A RNP OFERECE AOS CLIENTES DO SERVIÇO SEIS SALAS DISTRIBUÍDAS POR CINCO ESTADOS DO PAÍS**

Con audio y vídeo de alta calidad, RNP ofrece a los clientes del servicio seis salas distribuidas por cinco departamentos del país

homologación, con el objeto de validar la interoperabilidad y la compatibilidad técnica de la sala de la nueva institución cliente con el servicio de RNP.

#### **Beneficios**

- Ambiente imersivo;
- Audio de alta calidad y vídeo en alta definición (HD);
- Comodidad sin cargos de desplazamientos;
- Economía de tiempo y reducción de gastos;
- Facilidade de uso;
- Interactividad entre diferentes localidades;
- Sensación de que los participantes estén físicamente en el mismo ambiente.

#### **PARA ADERIR AO SERVIÇO E CONHECER A POLÍTICA DE USO**

<http://url.rnp.br?telepres>

#### **Para aderir al servicio e conocer la Política de uso**

<http://url.rnp.br?telepresencia>

#### **CONTATO Contacto**

Service Desk  
0800 722 0216  
[sd@rnp.br](mailto:sd@rnp.br)

**FONE@RNP**

Serviço que permite a interconexão VoIP (Voz sobre IP) entre diferentes organizações. Com isso, os clientes deste serviço conseguem oferecer a seus usuários a possibilidade de realizar chamadas telefônicas gratuitas para outras instituições distantes geograficamente no Brasil ou no exterior, dentro ou fora da rede VoIP da RNP.

O benefício das ligações gratuitas para o usuário final se estende através da capilaridade do fone@RNP - com presença em todos os estados brasileiros - e das conexões VoIP com a rede pública de telefonia de algumas instituições clientes, o que propicia ao usuário final ligar para um número telefônico comum a partir de

**FONE@RNP**

Servicio que permite la interconexión VoIP (Voz por IP) entre diferentes organizaciones. Con eso, esos clientes del servicio consiguen ofrecer a sus usuarios la posibilidad de realizar llamadas telefónicas gratuitas para otras instituciones distantes geográficamente en Brasil o en el extranjero, dentro o fuera de la red VoIP, de RNP.

El beneficio de las llamadas gratuitas para el usuario final se extiende a través de la capilaridad del fone@RNP - con presencia en todos los departamentos brasileños - y de las conexiones VoIP con la red pública de telefonía de algunas instituciones clientes, lo que propicia al usuario final marcar un

Chamadas telefônicas  
gratuitas para outras  
instituições no  
Brasil e no exterior

Llamadas telefónicas  
gratuitas para otras  
instituciones en Brasil  
y en el extranjero



## OS CLIENTES DESTE SERVIÇO CONSEGUEM OFERECER A SEUS USUÁRIOS A POSSIBILIDADE DE REALIZAR CHAMADAS TELEFÔNICAS GRATUITAS PARA OUTRAS INSTITUIÇÕES DISTANTES GEOGRAFICAMENTE

Los clientes de este servicio consiguen ofrecer a sus usuarios la posibilidad de realizar llamadas telefónicas gratuitas para otras instituciones distantes geográficamente

um ramal VoIP. Destaque também para a interconexão da rede VoIP da RNP com outras redes VoIP dentro e fora do país.

Atualmente, o fone@RNP reúne mais de cem instituições clientes distribuídas pelo território nacional, com mais de 40 organizações que completam ligações para a rede pública de telefonia.

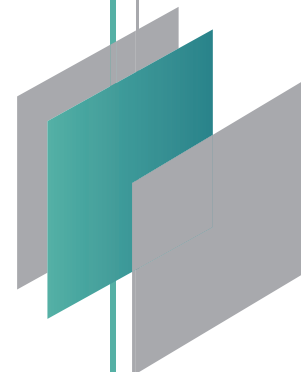
Conta também com acordos de troca de tráfego com outras redes VoIP do governo brasileiro e de instituições de ensino e pesquisa da Argentina, Austrália, Bélgica, Croácia, Eslovênia, Espanha, Grécia, Holanda, Hungria, Itália, Letônia, Lituânia, México, Portugal, Sérvia e Suíça. Os acordos com esses países foram possibilitados pela integração do serviço à iniciativa internacional do NRENum.net, da TERENA (Associação de Redes de Educação e Pesquisa Transeuropeia).

Além das ligações telefônicas gratuitas, as instituições clientes podem acessar um sistema centralizado de estatísticas ([estatisticafone.rnp.br](http://estatisticafone.rnp.br)), que propicia ao gestor da infraestrutura local dispor

número telefónico común a partir de una extensión VoIP; y de la interconexión que la red VoIP de RNP posee con otras redes VoIP dentro y fuera del país.

Actualmente, el fone@RNP cuenta con más de cien instituciones clientes repartidas por el territorio nacional; con más de cuarenta instituciones que completan llamadas para la red pública de telefonía. Y con acuerdos de cambio de tráfico con otras redes VoIP del gobierno brasileño y de instituciones de enseñanza e investigación de Argentina, Australia, Bélgica, Croacia, Eslovenia, España, Grecia, Holanda, Hungría, Italia, Letonia, Lituania, México, Portugal, Servia y Suiza, posibilitado por la integración del servicio a la iniciativa internacional de NRENum.net de TERENA (Red Transeuropea de Enseñanza e Investigación).

Además de las llamadas telefónicas gratuitas, las instituciones clientes pueden acceder un sistema centralizado de estadísticas ([estatisticafone.rnp.br](http://estatisticafone.rnp.br)) que propicia al gerente de la infraestructura





**PARA ADERIR  
AO SERVIÇO E  
CONHECER A  
POLÍTICA DE USO**

<http://url.rnp.br?fonernp>

**Para aderir al  
servicio e conocer  
la Política de uso**

<http://url.rnp.br?fonees>

**CONTATO  
Contacto**

Service Desk  
0800 722 0216  
[sd@rnp.br](mailto:sd@rnp.br)

de dados sobre como o serviço tem sido utilizado na sua instituição ou em outras que integram o fone@RNP.

**Como aderir**

A adesão ao serviço é aberta a todos os clientes da RNP que disponham de técnicos com conhecimento especializado para realizar a gestão e a operação da infraestrutura local, além de uma conexão à Internet de capacidade adequada para suportar o tráfego decorrente da demanda após completado o processo de adesão.

O processo é composto por uma etapa administrativa e outra técnica. A primeira é cumprida com o preenchimento de um formulário com dados técnicos referentes à infraestrutura da nova instituição cliente e à garantia de que a solicitação está sendo feita pelo gestor de TI da instituição.

Feito isso, inicia-se o processo de homologação, ao fim do qual a instituição terá instalado e configurado os servidores locais que lhe permitirão oferecer o acesso ao serviço para seus usuários.

**Benefícios**

- Ampliação do número de ramais;
- Facilidade de uso;
- Integração a uma rede global;
- Mobilidade;
- Redução de custos com telefonia.

local disponer de datos sobre cómo el servicio ha sido utilizado en su institución o en otras que integran el fone@RNP.

**Cómo adherir**

La adhesión al servicio está abierta a todas los clientes de la RNP que posean técnicos con conocimiento especializado para realizar la administración y la operación de la infraestructura local, además de una conexión Internet de capacidad adecuada para suportar el tráfico resultante del uso que será hecho por los usuarios tras completarse el proceso de adhesión.

El proceso está compuesto por una etapa administrativa y otra técnica. La primera se cumple con el relleno de un formulario con datos técnicos relacionados a la infraestructura de la nueva institución cliente y a la garantía de que la solicitud está siendo hecha por el gerente de TI de la institución.

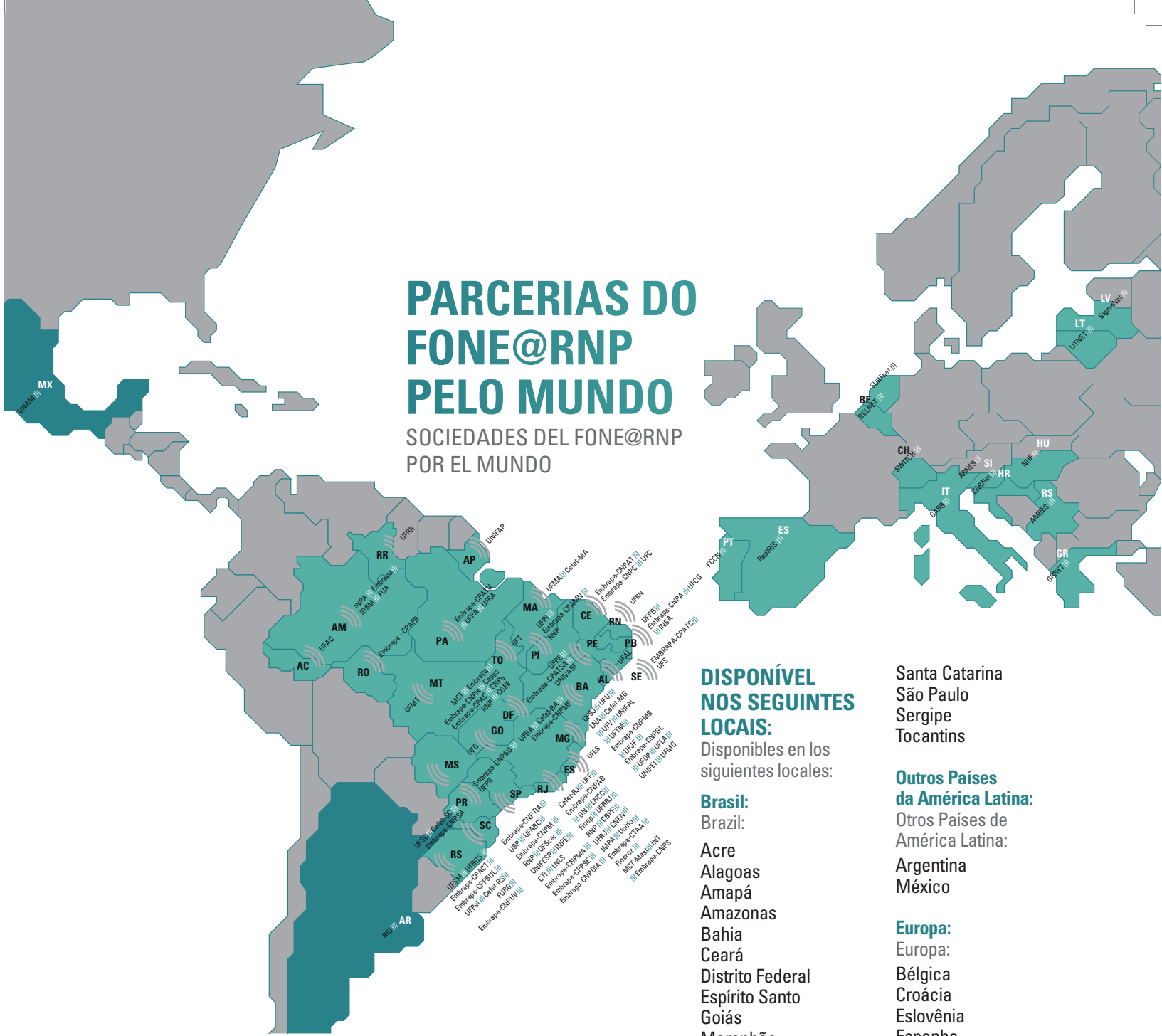
Hecho eso, se inicia el proceso de homologación, al final del que la institución habrá instalado y configurado los servicios locales que le permitirán ofrecer el acceso al servicio para sus usuarios.

**Beneficios**

- Ampliación del número de extensiones;
- Facilidad de uso;
- Integración a una red global;
- Movilidad;
- Reducción de costes con telefonía.

# PARCERIAS DO FONE@RNP PELO MUNDO

SOCIEDADES DEL FONE@RNP POR EL MUNDO



## ALÉM DAS LIGAÇÕES TELEFÔNICAS GRATUITAS, AS INSTITUIÇÕES CLIENTES PODEM ACESSAR UM SISTEMA CENTRALIZADO DE ESTATÍSTICAS

Además de las llamadas telefónicas gratuitas, las instituciones clientes pueden acceder un sistema centralizado de estadísticas

### DISPONÍVEL NOS SEGUINTES LOCAIS:

Disponibles en los siguientes locales:

#### Brasil:

- Brazil:
- Acre
- Alagoas
- Amapá
- Amazonas
- Bahia
- Ceará
- Distrito Federal
- Espírito Santo
- Goiás
- Maranhão
- Mato Grosso
- Mato Grosso do Sul
- Minas Gerais
- Pará
- Paraíba
- Paraná
- Pernambuco
- Piauí
- Rio de Janeiro
- Rio Grande do Norte
- Rio Grande do Sul
- Rondônia
- Roraima

- Santa Catarina
- São Paulo
- Sergipe
- Tocantins

#### Outros Países da América Latina:

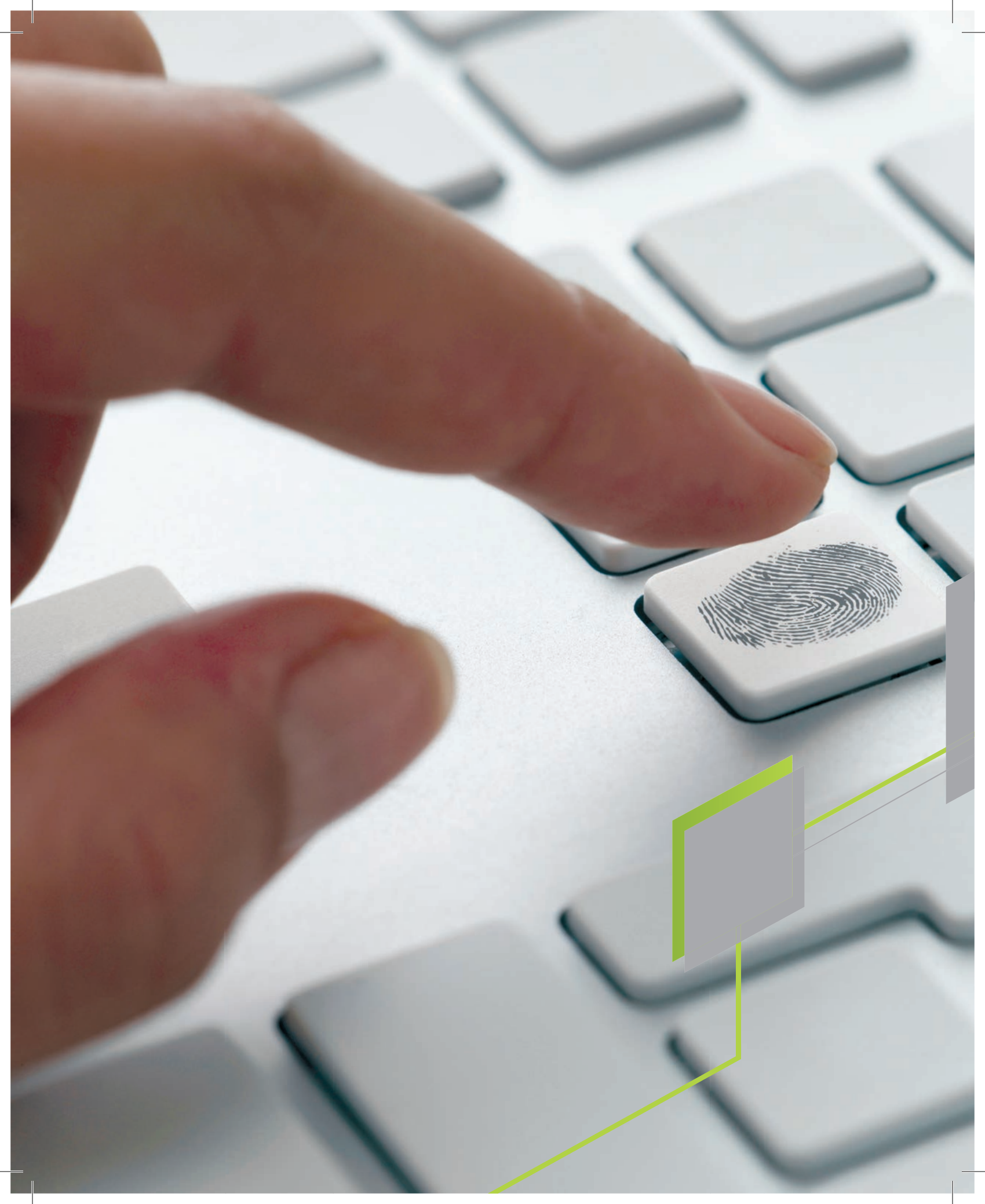
- Otros Países de América Latina:
- Argentina
- México

#### Europa:

- Europa:
- Bélgica
- Croácia
- Eslovênia
- Espanha
- Grécia
- Holanda
- Hungria
- Itália
- Letônia
- Lituânia
- Portugal
- Sérvia
- Suíça

#### Oceania:

- Oceania:
- Austrália



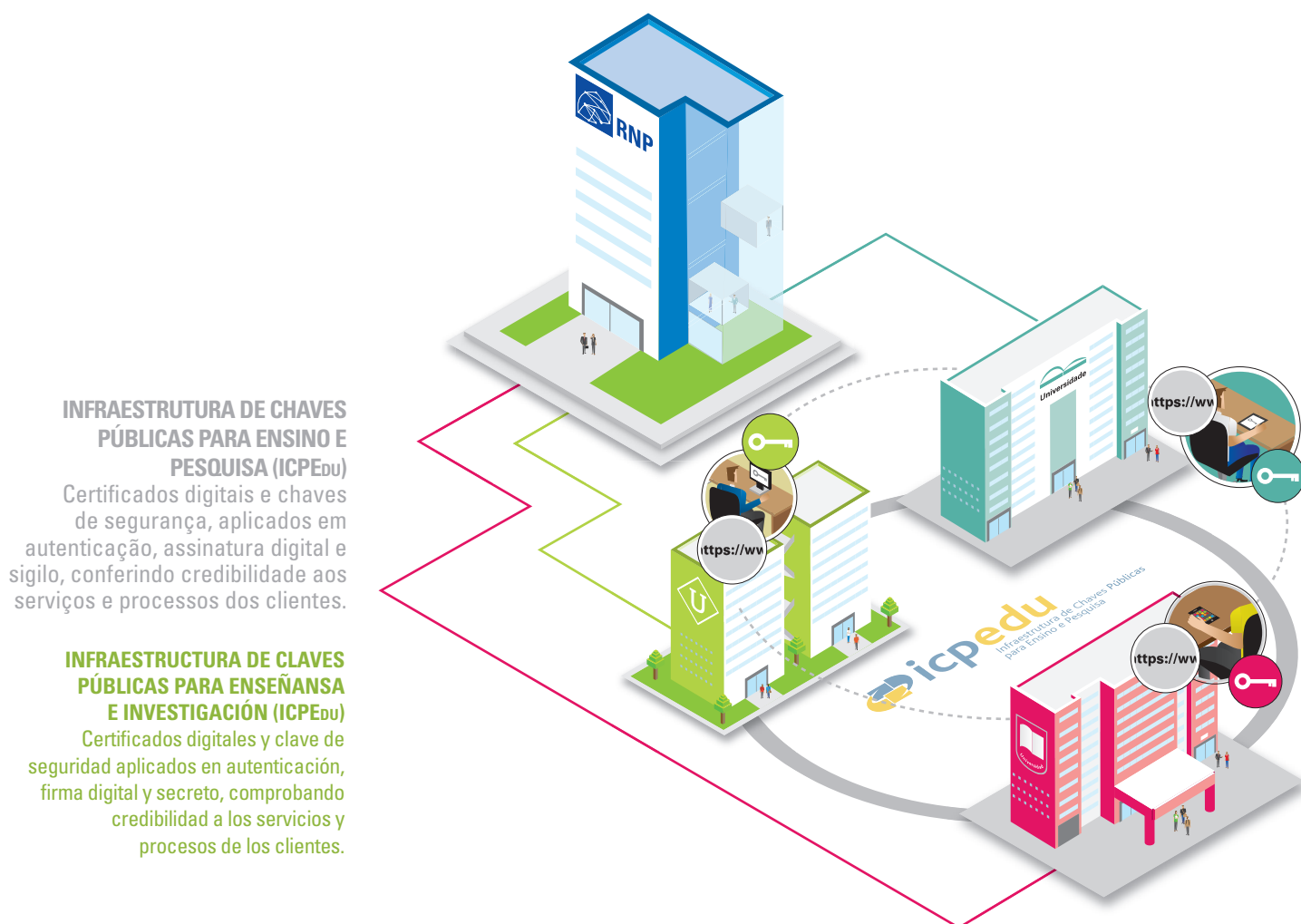


# GESTÃO DE IDENTIDADE

GESTIÓN DE IDENTIDAD

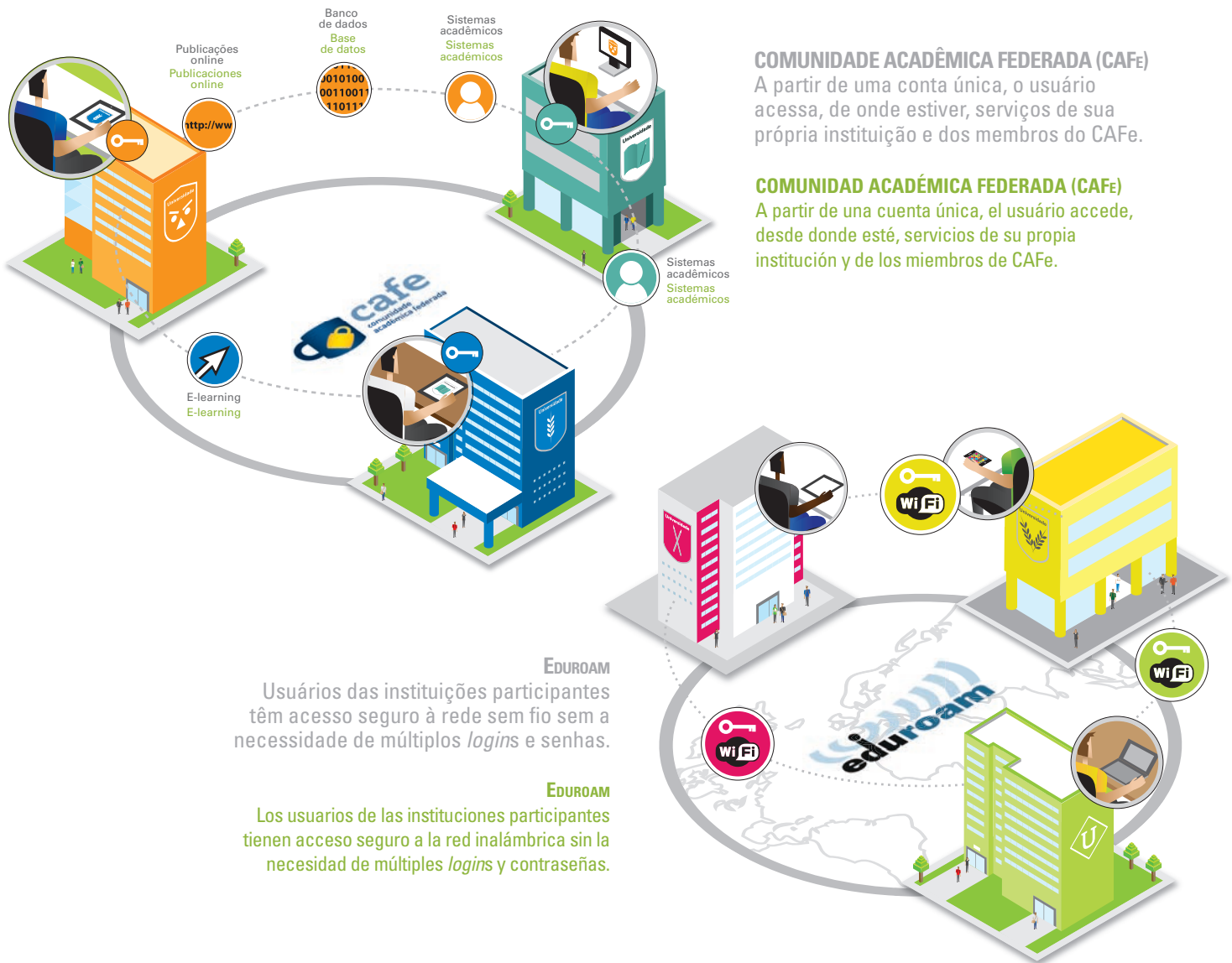
## GESTÃO DE IDENTIDADE

Os serviços de Gestão de Identidade promovem o compartilhamento de informações e recursos mediante o estabelecimento de uma rede de confiança entre as instituições participantes, com a possibilidade do uso de certificados digitais e viabilizando autenticações digitais, com o emprego das mesmas credenciais, independentemente da localização geográfica de cada um. Nas próximas páginas, saiba mais sobre as possibilidades oferecidas graças à união entre alta tecnologia e a facilidade de uso com segurança e mobilidade.



## GESTIÓN DE IDENTIDAD

Los servicios de Administración de Identidad promueven el compartimiento de informaciones y recursos a partir del establecimiento de una red de confianza entre las instituciones participantes, con la posibilidad del uso de certificados digitales y permitiendo autenticaciones digitales, con el uso de las mismas credenciales, independientemente de la ubicación geográfica de cada uno. En las páginas siguientes, sepa más respecto a las posibilidades ofrecidas gracias a la unión entre alta tecnología y facilidad de uso con seguridad y movilidad.



**COMUNIDADE ACADÊMICA FEDERADA (CAFe)**  
A partir de uma conta única, o usuário acessa, de onde estiver, serviços de sua própria instituição e dos membros do CAFe.

**COMUNIDAD ACADÉMICA FEDERADA (CAFe)**  
A partir de una cuenta única, el usuario accede, desde donde esté, servicios de su propia institución y de los miembros de CAFe.

**EDUROAM**  
Usuários das instituições participantes têm acesso seguro à rede sem fio sem a necessidade de múltiplos *logins* e senhas.

**EDUROAM**  
Los usuarios de las instituciones participantes tienen acceso seguro a la red inalámbrica sin la necesidad de múltiples *logins* y contraseñas.

### COMUNIDADE ACADÊMICA FEDERADA (CAFe)

A Comunidade Acadêmica Federada (CAFe) reúne instituições de ensino e pesquisa brasileiras que podem atuar como provedores de identidade (responsáveis pela autenticação das informações dos usuários) e de serviço (oferta de recursos e ferramentas).

Com isso, a CAFe propicia que os usuários acessem diferentes serviços da rede utilizando o *login* e a senha que possuem na instituição de origem. Além disso, devido às exigências do processo de adesão ao serviço, as instituições clientes da CAFe passam a desfrutar também da vantagem de propiciar acesso facilitado aos serviços locais através de um *login* único (*single sign on*) para seus usuários.

Além de atender a um número crescente de instituições de ensino e pesquisa brasileiras, a CAFe faz parte de iniciativas internacionais, como a REFEDS (Research and Education Federations), gerenciada pela TERENA, que articula as necessidades de federações de identidade para educação e pesquisa em todo o mundo; e o serviço eduGAIN, da GÉANT, que reúne, em uma rede de confiança, outras federações análogas à CAFe espalhadas por todo o mundo,

### COMUNIDAD ACADÉMICA FEDERADA (CAFe)

La Comunidad Académica Federada (CAFe) reúne instituciones de enseñanza e investigación brasileñas que pueden actuar como proveedores de identidad (responsables por la autenticación de las informaciones de los usuarios) y de servicio (oferta de recursos y herramientas).

Con eso, CAFe propicia que los usuarios accedan diferentes servicios de la red utilizando el *login* y seña que poseen en su institución de origen. Además de eso, debido a las exigencias del proceso de adhesión al servicio, las instituciones clientes de CAFe pasan a disfrutar también de la ventaja de propiciar un acceso facilitado a los servicios locales a través de un *login* único (*single sign on*) para sus usuarios.

Además de atender a un número cada vez mayor de instituciones de enseñanza e investigación brasileñas, CAFe también forma parte de iniciativas internacionales como REFEDS (Research and Education Federations), administrada por TERENA que articula las necesidades de federaciones de identidad para educación e investigación en todo el mundo; y el servicio eduGAIN, de GÉANT, que reúne, en una red de confianza, otras federaciones

## AS INSTITUIÇÕES CLIENTES DA CAFe PASSAM A DESFRUTAR TAMBÉM DA VANTAGEM DE PROPICIAR ACESSO FACILITADO AOS SERVIÇOS LOCAIS ATRAVÉS DE UM *LOGIN* ÚNICO

Las instituciones clientes de CAFe pasan a disfrutar también de la ventaja de propiciar acceso facilitado a los servicios locales a través de un *login* único

além de um número significativo de serviços oferecidos a essas federações, que podem ser potencialmente compartilhados na CAFe.

### Como aderir

Há duas maneiras de aderir à CAFe: como provedor de identidade (IdP) ou de serviço (SP). A mais comum é a primeira, já que essa modalidade de adesão propicia à instituição cliente acessar todos os serviços da federação. O processo de adesão é composto por uma etapa administrativa e outra técnica. Na primeira, a instituição submete documentos e participa de entrevistas para obter a aprovação. Depois, inicia-se a homologação, ao fim da qual a instituição terá instalado e configurado os servidores locais para oferecer o acesso ao serviço aos seus usuários.

Quanto à segunda maneira de aderir ao serviço, o processo é análogo. Há uma etapa administrativa, em que o novo serviço é analisado mediante a confrontação da adequabilidade da sua política de uso à da CAFe. Feito isso, inicia-se uma segunda fase, quando se verifica a compatibilidade técnica entre a federação e o serviço em questão.

### Benefícios

- Acesso rápido a inúmeros conteúdos;
- Facilidade de uso;
- Integração da base de dados;
- Integração internacional;
- Intercâmbio de informações;
- Mais agilidade na pesquisa e na troca de informações;
- Mobilidade e segurança;
- Simplificação do processo de autenticação.

análogas a CAFe esparcidas por todo el mundo, además de un número significativo de servicios ofrecidos a esas federaciones, que pueden ser potencialmente compartidos en la CAFe.

### Cómo adherir

Hay dos maneras de adherir a CAFe: como proveedor de identidad (IdP) o de servicios (SP). De esas, la más común es la primera, que propicia a la institución acceder todos los servicios. El proceso de adhesión está compuesto por una etapa administrativa y otra técnica. En la primera, la institución somete documentos y participa en entrevistas para obtener la aprobación. Después, se inicia un proceso de homologación, al final del que, la institución habrá instalado y configurado los servidores locales para el servicio.

Cuando a la segunda manera, el proceso es análogo, pasando, también, por una etapa administrativa, donde el nuevo servicio se analiza mediante la confrontación de la adecuación de su política de uso con la de CAFe. Hecho eso, se inicia una segunda fase, cuando se verifica la compatibilidad técnica entre la federación y el servicio en cuestión.

### Beneficios

- Acceso rápido a innúmeros contenidos;
- Facilidad de uso;
- Integración de la base de datos;
- Integración internacional;
- Intercambio de informaciones;
- Más agilidad en la investigación y en el cambio de informaciones;
- Seguridad y movilidad;
- Simplificación del proceso de autentificación.

### PARA ADERIR AO SERVIÇO E CONHECER A POLÍTICA DE USO

<http://url.rnp.br?cafernp>

### Para aderir al servicio e conocer la Política de uso

<http://url.rnp.br?cafees>

### CONTATO Contacto

Service Desk  
0800 722 0216  
[atendimento@cafe.rnp.br](mailto:atendimento@cafe.rnp.br)



As instituições ganham em credibilidade com esse serviço

Las instituciones se benefician de la credibilidad del servicio



### INFRAESTRUTURA DE CHAVES PÚBLICAS PARA ENSINO E PESQUISA (ICPEdu)

A Infraestrutura de Chaves Públicas para Ensino e Pesquisa (ICPEdu) consiste na implantação de uma estrutura para criação de certificados digitais e chaves de segurança aplicados em autenticação, assinatura digital e sigilo dentro do ambiente das Instituições Federais de Ensino Superior (IFES), Unidades de Pesquisa (UPs) e demais instituições de ensino.

Assim, as instituições clientes podem emitir gratuitamente os próprios certificados digitais, que funcionam como assinaturas eletrônicas para pessoas e serviços. Consequentemente, passam a ter mais credibilidade em seus processos administrativos, além de ganhar em eficiência, economizando tempo e recursos financeiros e garantindo a identidade do portador de documentos eletrônicos específicos utilizados nesses processos.

### INFRAESTRUTURA DE CLAVES PÚBLICAS PARA ENSEÑANSA E INVESTIGACIÓN (ICPEdu)

La Infraestructura de Claves Públicas para Enseñanza e Investigación (ICPEdu) consiste en la implantación de una estructura para administración de certificados digitales aplicados en autenticación, firma digital y sigilo, dentro del ambiente de las Instituciones Federales de Enseñanza Superior (IFES), Unidades de Pesquisa (UPs) y demás instituciones de enseñanza.

Así, las instituciones clientes pueden gestionar gratuitamente sus propios certificados digitales, que funcionan como firmas electrónicas para personas y servicios. Consecuentemente, pasan a tener una más credibilidad en sus procesos administrativos, además de ganar en eficiencia, ahorrando tiempo, recursos financieros y garantizando la identidad del portador de documentos electrónicos específicos utilizados en esos procesos.

### Como aderir

O processo de adesão à ICPEdu se inicia com o envio de uma portaria ou documento oficial da instituição que designa o gestor da Autoridade Certificadora (AC).

Em seguida, esse responsável pela gestão da infraestrutura local do serviço deve elaborar a Política de Certificação (PC) e a Declaração de Práticas de Certificação (DPC), sendo a última baseada nas boas práticas recomendadas pela própria ICPEdu. Além disso, a organização deverá alocar os recursos humanos e físicos necessários à instalação da Autoridade Certificadora (AC) e da Autoridade de Registro (AR).

Concluídos esses passos, a nova instituição cliente passará ainda por uma pré-auditoria de segurança e em alguns procedimentos técnicos inerentes ao seu processo de credenciamento, que culminará na emissão e recebimento do certificado digital que lhe permitirá se tornar formalmente uma Autoridade Certificadora (AC) da ICPEdu.

### Benefícios

- Agilidade;
- Facilidade de uso;
- Redução de custos;
- Segurança;
- Simplificação de processos administrativos.

## AS INSTITUIÇÕES CLIENTES PODEM EMITIR GRATUITAMENTE OS PRÓPRIOS CERTIFICADOS DIGITAIS

Las instituciones clientes pueden emitir gratuitamente los propios certificados digitales

### Cómo adherir

El proceso de adhesión a ICPEdu se inicia con el envío de una orden o documento oficial de la institución designando el gerente de la Autoridad Certificadora (AC).

Enseguida, ese responsable por la administración de la infraestructura local del servicio debe elaborar la Política de Certificación (PC) y la Declaración de Práticas de Certificación (DPC), siendo la última basada en las buenas prácticas recomendadas por la propia ICPEdu. Además de esos, la organización deberá también asignar los recursos humanos y físicos necesarios para la instalación de la Autoridad Certificadora (AC) y de la Autoridad de Registro (AR).

Tras la conclusión de esos pasos, la nueva institución cliente pasará aún por una preauditoría de seguridad y algunos procedimientos técnicos inherentes a su proceso de acreditación, que culminará en la emisión y recibimiento del certificado digital que le permitirá tornarse formalmente una Autoridad Certificadora (AC) de ICPEdu.

### Beneficios

- Agilidad;
- Facilidad de uso;
- Reducción de costes;
- Seguridad;
- Simplificación de procesos administrativos.

### PARA ADERIR AO SERVIÇO E CONHECER A POLÍTICA DE USO

<http://url.rnp.br?icpedurnp>

### Para aderir al servicio e conocer la Política de uso

<http://url.rnp.br?icpedues>

### CONTATO Contacto

Service Desk  
0800 722 0216  
[atendimento@icp.edu.br](mailto:atendimento@icp.edu.br)

**EDUROAM (EDUCATION ROAMING)**

O eduroam (education roaming) é um serviço de acesso sem fio seguro, desenvolvido para a comunidade internacional de educação e pesquisa. A iniciativa permite que os estudantes, os pesquisadores e as equipes das instituições participantes obtenham conectividade à Internet, através de conexão sem fio (*wi-fi*), dentro de seus *campi* e em qualquer localidade que ofereça esta facilidade como provedora de serviço.

Lançada no Brasil em 2012, a iniciativa internacional já reúne instituições de aproximadamente 60 países, unindo diversos usuários na troca de experiências e conhecimento de forma simples, rápida e segura a partir da Internet.

**EDUROAM (EDUCATION ROAMING)**

El eduroam (education roaming) es un servicio de acceso sin hilo seguro, desarrollado para la comunidad internacional de educación e investigación. La iniciativa permite que los estudiantes, los investigadores y los equipos de las instituciones participantes obtengan conectividad a Internet, a través de conexión sin hilo (*wi-fi*), dentro de sus *campi* y en cualquier localidad que ofrezca esta facilidad como proveedora de servicio.

Lanzada en Brasil en 2012, la iniciativa internacional ya reúne instituciones de aproximadamente 60 países, uniendo diversos usuarios en el cambio de experiencias y conocimiento de forma simple, rápida y segura a partir de Internet.

O eduroam já  
reúne instituições  
de cerca de  
60 países

Eduroam ya reúne  
instituciones de  
unos 60 países



O eduroam oferece acesso seguro e sem fio à Internet para estudantes e pesquisadores nas universidades cadastradas, sem necessidade de múltiplos *logins* e senhas.

Após efetuar o registro na base do serviço, seguido da configuração do computador do usuário para conexão com a rede, é possível acessar a *web* em qualquer provedor de serviço do mundo.

Para ver a lista de instituições que funcionam como provedoras de serviço no eduroam, acesse a página: [www.eduroam.org.br/provedoresdeservico](http://www.eduroam.org.br/provedoresdeservico).

### Como aderir

O processo de adesão ao eduroam se baseia na assinatura do termo de adesão pelo responsável da instituição requerente.

Esse termo explicita os direitos e deveres dos membros, bem como as informações que deverão ser enviadas e mantidas periodicamente.

O requisito para que a instituição solicite a adesão ao eduroam é que esta já seja um provedor de identidade da Comunidade Acadêmica Federada (CAFe) e possua uma infraestrutura de rede *wi-fi*, obedecendo aos critérios de requisitos mínimos descritos na página do serviço.

### Benefícios

- Integração;
- Segurança;
- Facilidade de uso;
- Mobilidade.

El eduroam ofrece acceso seguro y sin hilo a Internet para estudiantes e investigadores en las universidades registradas, sin necesidad de múltiples *logins* y contraseñas.

Tras realizar el registro en la base del servicio, seguido de la configuración del ordenador del usuario para conexión con la red, es posible acceder la *web* en cualquier proveedor de servicio del mundo.

Para ver la lista de instituciones que funcionan como proveedoras de servicio en el eduroam, acceda la página: [www.eduroam.br/serviceproviders](http://www.eduroam.br/serviceproviders).

### Cómo adherir

El proceso de adhesión al eduroam se basa en la firma del término de adhesión por el responsable de la institución solicitante.

Ese término explicita los derechos y deberes de los miembros, bien como las informaciones que deberán ser enviadas y mantenidas periódicamente.

Los requisitos para que la institución solicite la adhesión al eduroam es que esta ya sea un proveedor de identidad de la Comunidad Académica Federada (CAFe) y posea una infraestructura de red *wi-fi*, obedeciendo a los criterios de requisitos mínimos descritos en la página del servicio.

### Beneficios

- Integración;
- Seguridad;
- Facilidad de uso;
- Movilidad.

### PARA ADERIR AO SERVIÇO E CONHECER A POLÍTICA DE USO

<http://url.rnp.br?eduroamrnp>

Para adherir al  
servicio e conocer  
la Política de uso

<http://url.rnp.br?eduroamrnp>

### CONTATO Contacto

Service Desk  
0800 722 0216  
[sd@rnp.br](mailto:sd@rnp.br)





# DISPONIBILIZAÇÃO DE CONTEÚDOS DIGITAIS

DISPONIBILIDAD DE  
CONTENIDOS DIGITALES

# DISPONIBILIZAÇÃO DE CONTEÚDOS DIGITAIS

Para a RNP, interatividade não se limita à oferta de acesso remoto a um imenso repositório acadêmico e de pesquisa. Significa, sobretudo, disponibilizar informações e conteúdos que maximizem ações de capacitação e pesquisa, além da transmissão de palestras e eventos com economia de banda e mais velocidade. Conheça, a seguir, os serviços de Disponibilização de Conteúdos Digitais.

## VÍDEO SOB DEMANDA

Ambiente para disponibilização e armazenamento de conteúdo audiovisual a partir de um portal *web*.

## VÍDEO BAJO DEMANDA

Ambiente para disponibilidad y almacenamiento de contenido audiovisual a partir de un portal *web*.

## TRANSMISSÃO DE SINAL DE TV

Transmissão, pela Internet, do sinal de emissoras de TV com economia de banda e redução no tempo de acesso.

## TRANSMISIÓN DE SEÑAL DE TV

Transmisión, por internet, de la señal de emisoras de TV con ahorro de banda y reducción en el tiempo de acceso.



## DISPONIBILIDAD DE CONTENIDOS DIGITALES

Para RNP, interactividad no se limita a la oferta de acceso remoto a un inmenso repositorio académico y de investigación. Significa especialmente ofrecer informaciones y contenidos que maximicen acciones de capacitación e investigación, además de la transmisión de palestras y eventos con economía de banda y más velocidad. Conozca, a continuación, los servicios de Disponibilidad de Contenidos Digitales.

### VIDEOAULA@RNP

Sistema integrado para elaboración, armazenamento e disponibilização de videoaulas.

### VÍDEOAULA@RNP

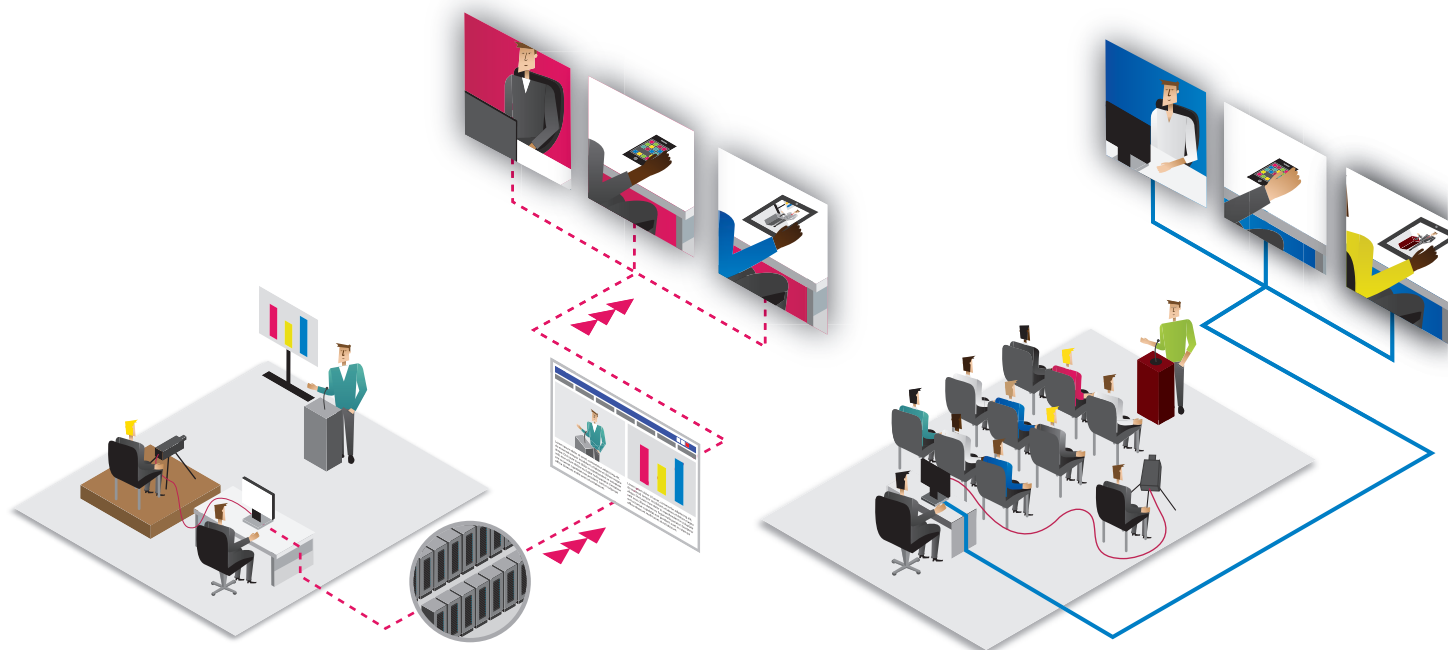
Sistema integrado para preparación, almacenamiento y disponibilidad de vídeoclases.

### TRANSMISSÕES DE VÍDEO AO VIVO

Transmissão de eventos em tempo real através de uma infraestrutura de servidores distribuídos ao longo de todo o território nacional.

### TRANSMISIONES DE VÍDEO EN VIVO

Transmisión de eventos en tiempo real a través de una infraestructura de servidores distribuidos a lo largo de todo el territorio nacional.





## VÍDEO SOB DEMANDA

É o ambiente para disponibilização e armazenamento de conteúdo audiovisual, a partir de um portal *web* (video.rnp.br) que contém vídeos públicos ou restritos, que podem ser postados por integrantes das organizações clientes da RNP e assistidos potencialmente por qualquer usuário da Internet.

Mais do que um portal para upload e visualização de vídeos com interface amigável e infraestrutura de servidores distribuídos que otimiza o acesso e a distribuição do seu conteúdo pelo território nacional, este serviço se diferencia dos outros portais de vídeo da internet pela procedência do material disponível. Afinal, o conteúdo é oferecido pela comunidade brasileira de ensino e pesquisa

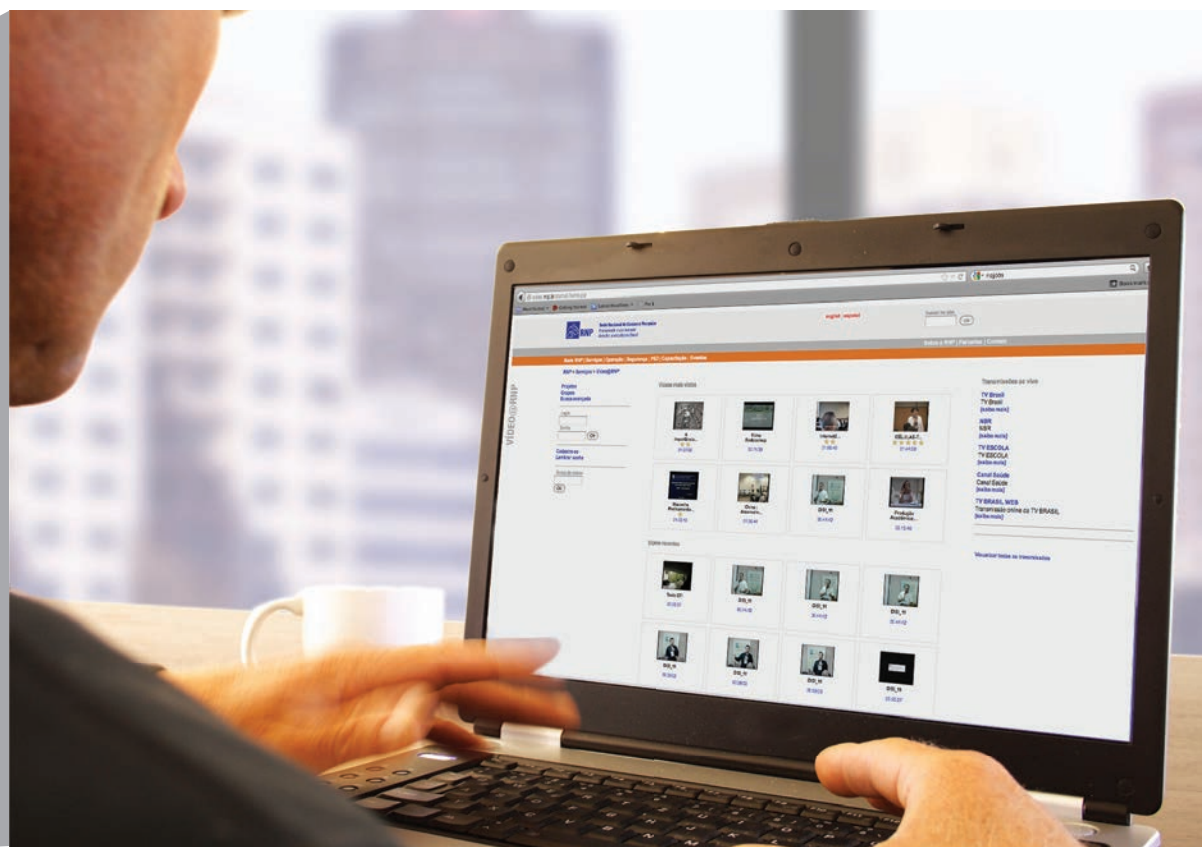
## VÍDEO BAJO DEMANDA

Es el ambiente para disponibilidad y almacenamiento de contenido audiovisual, a partir de un portal *web* (video.rnp.br), que contiene vídeos públicos o limitados, que pueden ser enviados por integrantes de las organizaciones clientes de RNP asistidos potencialmente por cualquier usuario de la Internet.

Más que un portal para *upload* y visualización de vídeos con interface amigable e infraestructura de servidores distribuidos que optimiza el acceso y la distribución de su contenido por el territorio nacional, el servicio en cuestión se diferencia de los otros portales de vídeo de Internet por la procedencia del contenido. Todo ello ofrecido por la comunidad brasileña de enseñanza e investigación

Acesso a conteúdo das instituições filiadas a partir de um portal *web*

Acesso a contenidos de las instituciones afiliadas a partir de un portal *web*



e pelas demais organizações vinculadas aos ministérios e instituições com os quais a RNP desenvolve parcerias.

Beneficia-se também da Rede de Vídeo Digital (RVD), uma rede de disponibilização de conteúdos (CDN) estruturada a partir de equipamentos, denominados refletores, distribuídos por 27 Pontos de Presença (PoPs) interligados pela rede Ipê.

Os refletores permitem que os vídeos solicitados fiquem temporariamente armazenados, agilizando o acesso regional ao conteúdo.

#### Como aderir

O processo de adesão ao serviço é aberto a todos os clientes da RNP que possuam um projeto específico relacionado à produção e divulgação de vídeos.

A adesão é simples, resumindo-se ao envio de algumas informações do solicitante e do seu projeto de produção e disponibilização dos vídeos, conforme divulgado na página do serviço.

Uma vez recebida a solicitação, a RNP avaliará o pedido com base na verificação da disponibilidade dos recursos computacionais exigidos para o atendimento.

#### Benefícios

- Ferramentas otimizadas de busca;
- Neutralidade na hospedagem do conteúdo;
- Rápida visualização;
- Simplicidade de uso.

y demás instituciones vinculadas a los ministerios e organizaciones con los cuales RNP desarrolla sociedades.

Se beneficia también de la Red de Vídeo Digital (RVD), una red de disponibilidad de contenidos (CDN) estructurada a partir de equipamientos, denominados refletores, distribuidos por 27 Puntos de Presencia (PoPs) interconectados por la red Ipê.

Los refletores permiten que los vídeos solicitados queden temporalmente almacenados, agilizando el acceso regional al contenido.

#### Cómo adherir

El proceso de adhesión al servicio está abierto a todos los clientes de RNP que posean un proyecto específico relacionado a la producción y divulgación de vídeos.

La adhesión es simple, resumiéndose al envío de algunas informaciones del solicitante y de su proyecto de producción y disponibilidad de vídeos, conforme divulgado en la página del servicio.

Tras el recibimiento de esta solicitud por parte de RNP, el pedido será evaluado con base en la verificación de la disponibilidad de los recursos computacionales exigidos para la atención.

#### Beneficios

- Herramientas optimizadas de busca;
- Neutralidad en el hospedaje del contenido;
- Rápida visualización;
- Simplicidad de uso.

#### PARA ADERIR AO SERVIÇO E CONHECER A POLÍTICA DE USO

<http://url.rnp.br?videosobdemanda>

Para adherir al servicio e conocer la Política de uso

<http://url.rnp.br?videobajodemanda>

#### CONTATO Contacto

Service Desk  
0800 722 0216  
[sd@rnp.br](mailto:sd@rnp.br)

Cliente não  
precisa de  
equipamentos  
de grande porte

El cliente no  
necesita equipo  
de gran porte



### TRANSMISSÃO DE SINAL DE TV

Transmissão, pela Internet, do sinal de emissoras de TV a partir de uma infraestrutura de servidores distribuídos em todos os estados brasileiros. A principal vantagem está na economia de banda e na redução do tempo de acesso, já que o cliente não precisa de equipamentos de grande porte para suportar um elevado número de pedidos.

Este serviço disponibiliza, para a Internet, o sinal de TV de emissoras que têm participação ou parceria com a RNP e uma programação relevante à comunidade acadêmica, como TV Escola, TV Brasil, Canal Saúde, dentre outras.

### TRANSMISIÓN DE SEÑAL DE TV

Transmisión, por Internet, de la señal de emisoras de TV a partir de una infraestructura de servidores distribuidos en todos los departamentos brasileños. La principal ventaja en la economía de banda y en la reducción del tiempo de acceso, ya que el cliente no necesita equipamientos de gran porte para soportar un elevado número de pedidos.

El servicio en cuestión ofrece para Internet, la señal de TV de emisoras que tienen participación o sociedad con RNP y una programación relevante a la comunidad académica como la TV Escuela, TV Brasil, Canal Salud, entre otros.

## A PRINCIPAL VANTAGEM ESTÁ NA ECONOMIA DE BANDA E NA REDUÇÃO DO TEMPO DE ACESSO

La principal ventaja está en el ahorro de banda y en la reducción del tiempo de acceso

### Como aderir

O processo de adesão é feito mediante o estabelecimento de uma parceria entre a instituição à qual a emissora está vinculada e a RNP, através da assinatura de um Termo de Cooperação criado especificamente para essa finalidade e que formaliza as responsabilidades e o escopo de atuação de cada uma das partes.

Além do aspecto administrativo, é necessário que a instituição cliente disponibilize uma infraestrutura de captação e transmissão de *streaming* por ela administrada e operada e que normalmente requer a disponibilização dos seguintes itens:

- um computador conectado à Internet com endereço IP fixo e com um *software* capaz de realizar a codificação e a transmissão do sinal digital da TV;
- uma conexão à Internet com banda de *upload* suficiente para suportar a transmissão do vídeo;
- liberação da porta que está sendo utilizada para a transmissão do *streaming*, no *firewall* local.

### Benefícios

- Acesso rápido;
- Economia de banda;
- Redução do tempo de acesso.

### Cómo adherir

El proceso de adhesión se hace mediante el establecimiento de una sociedad entre la institución a la cual la emisora de tv está vinculada y la RNP, a través de la firma de un Término de Cooperación creado específicamente para esa finalidad y que formaliza las responsabilidades y alcance de actuación de cada una de las partes.

Sin embargo, además del aspecto administrativo, es necesario que la institución cliente ponga a disposición una infraestructura de captación y transmisión de *streaming* por ella administrada y operada y que normalmente pasa por la disponibilidad de los siguientes ítems:

- un ordenador conectado a Internet con dirección IP fijo y con un *software* capaz de realizar la codificación y transmisión de la señal digital de la TV;
- una conexión Internet con banda de *upload* suficiente para soportar la transmisión del vídeo;
- liberación del puerto que está siendo utilizada para la transmisión del *streaming*, en el *firewall* local.

### Beneficios

- Acceso rápido;
- Economía de banda;
- Reducción del tiempo de acceso.

### PARA ADERIR AO SERVIÇO E CONHECER A POLÍTICA DE USO

<http://url.rnp.br?transmisinal>

### Para adherir al servicio e conocer la Política de uso

<http://url.rnp.br?transmisenal>

### CONTATO Contacto

Service Desk  
0800 722 0216  
[sd@rnp.br](mailto:sd@rnp.br)

**VIDEOAULA@RNP**

Serviço integrado para elaboração, armazenamento e disponibilização pela *web* de videoaulas produzidas pelas instituições clientes. Tais organizações passam a ter, por meio desse serviço, um meio para acesso e armazenamento de um amplo e interessante material didático formado por múltiplas mídias (vídeo, áudio, animações, roteiro e arquivos de apoio), que pode ser utilizado como apoio ao ensino a distância ou presencial.

O *upload* das videoaulas digitais é feito em um sistema com redundância e alta disponibilidade, resultando em um acesso rápido e fácil a partir de um simples navegador (*browser*).

**Como aderir**

O processo de adesão é aberto a todas as organizações clientes da RNP que possuam um projeto específico relacionado à produção e divulgação de videoaulas.

**VIDEOAULA@RNP**

Servicio integrado para elaboración, almacenamiento y disponibilidad por la *web* de vídeoclases producidas por las instituciones clientes. Consecuentemente, esas organizaciones pasan a tener, a través de la herramienta, un medio para acceso y almacenamiento a un amplio e interesante material didáctico formado por múltiples medios de comunicación (video, audio, animaciones, guión y archivos de apoyo), que puede ser utilizado como apoyo a la enseñanza a distancia o presencial.

El *upload* de las vídeoclases digitales se hace en un sistema con redundancia y alta disponibilidad resultando en un acceso rápido y fácil a partir de un simple navegador (*browser*).

**Cómo adherir**

El proceso de adhesión está abierto a todas las organizaciones clientes de RNP que posean un proyecto específico relacionado a la producción y divulgación de vídeoclases.

Ferramenta de  
acesso a um amplo  
material didático

Herramienta de  
acceso a un amplio  
material didáctico



A adesão se resume ao preenchimento e envio de um formulário específico disponibilizado na página do serviço. Uma vez recebido pela RNP, o pedido será avaliado com base na verificação da disponibilidade dos recursos computacionais exigidos para o atendimento ao cliente.

Para aderir ao serviço, a instituição precisa ter à disposição os recursos técnicos e humanos necessários para prover o suporte local aos seus usuários. Além disso, é necessário também:

- possuir infraestrutura mínima para produção de videoaulas, o que requer um sistema de gravação de vídeo e áudio;
- ter um computador com sistema operacional Windows ou Linux e conexão à Internet, para produção do roteiro, construção do material e sincronização de todas as mídias;
- utilizar o programa de edição e publicação de videoaulas disponibilizado pela RNP no “Guia do Usuário”, presente na página do serviço;
- ter um *website* ou ferramenta equivalente, para organização dos *links* de acesso às respectivas videoaulas.

#### Benefícios

- Acesso rápido e simples;
- Conteúdo amplo;
- Ferramenta de autoria própria;
- Infraestrutura de armazenamento e distribuição robusta;
- Múltiplas plataformas de visualização.

La adhesión se resume al relleno y envío de un formulario específico disponible en la página del servicio. Tras su recibimiento por RNP, el pedido será evaluado con base en la verificación de la disponibilidad de los recursos computacionales exigidos para la atención al cliente.

Sin embargo, para adherir al servicio, la institución necesita tener a disposición los recursos técnicos y humanos necesarios para proveer el soporte local a sus usuarios. Además de eso, es necesario también:

- poseer una infraestructura mínima para producción de vídeoclases, lo que pasa necesariamente por un sistema de grabación de vídeo y audio;
- tener un ordenador con el sistema operacional Windows o Linux y conexión Internet para producción del guión, construcción del material y sincronización de todos los medios de comunicación;
- utilizar el programa de edición y publicación de vídeoclases ofrecidas por RNP en el “Guía del Usuario”, presente en la página de servicio;
- tener un *website* o herramienta equivalente para organización de los *links* de acceso a las respectivas vídeoclases.

#### Beneficios

- Acceso rápido y simple;
- Contenido amplio;
- Herramienta de autoría propia;
- Infraestructura de almacenamiento y distribución robusta;
- Múltiples plataformas de visualización.

#### PARA ADERIR AO SERVIÇO E CONHECER A POLÍTICA DE USO

<http://url.rnp.br?videoaularnp>

Para aderir al servicio e conocer la Política de uso

<http://url.rnp.br?videoaulaes>

#### CONTATO Contacto

Service Desk  
0800 722 0216  
[sd@rnp.br](mailto:sd@rnp.br)

Facilidade  
para transmitir  
eventos em  
tempo real

Facilidad para  
transmitir eventos  
en tiempo real



### TRANSMISSÃO DE VÍDEO AO VIVO

Prover uma infraestrutura de servidores distribuídos ao longo de todo o território nacional com o objetivo de propiciar uma distribuição *online* e otimizada de vídeos para as instituições clientes. Esse é o objetivo do serviço de Transmissão de Vídeo ao Vivo.

Com isso, os clientes que desejam transmitir ao vivo um evento realizado em sua organização não precisam ter um servidor robusto ou uma grande capacidade de banda para dar conta dos inúmeros acessos simultâneos de usuários e espectadores. A otimização é realizada através de uma conexão desse servidor local com a Rede de Vídeo Digital

### TRANSMISIÓN DE VÍDEO EN VIVO

Proveer una infraestructura de servicios distribuidos a lo largo de todo el territorio nacional con el objeto de propiciar una distribución *on line* y optimizada de vídeo para las instituciones clientes. Ese es el propósito del servicio de Transmisión de Vídeo en Vivo.

Con eso, los clientes que desean transmitir en vivo un evento realizado en su organización no necesitan tener un servidor robusto o una gran capacidad de banda para dar cuenta de los innumerables accesos simultâneos hechos por los usuarios y espectadores. La optimización se realiza a través de una conexión de ese servidor local con la Red

(RVD), infraestrutura que distribui o vídeo para todo o território nacional conforme a demanda de acesso dos usuários.

#### Como aderir

Qualquer organização usuária da RNP pode aderir ao serviço rapidamente, por intermédio do técnico que será o responsável pela infraestrutura local necessária, a saber:

- um micro conectado à Internet com endereço IP fixo e com um *software* capaz de realizar esta codificação;
- uma fonte de vídeo, diretamente ligada ao micro ou a um dispositivo de captura;
- uma conexão à Internet com banda de *upload* suficiente para suportar a transmissão do vídeo;
- liberação da porta que está sendo utilizada para a transmissão do *streaming*, no *firewall* local.

#### Benefícios

- Acesso rápido;
- Facilidade de uso;
- Pequena necessidade de banda e *hardware*;
- Redução de custos.

## PROVER UMA INFRAESTRUTURA DE SERVIDORES DISTRIBUÍDOS AO LONGO DE TODO O TERRITÓRIO NACIONAL

Proveer una infraestructura de servidores distribuidos a lo largo de todo el territorio

de Vídeo Digital (RVD), infraestructura que distribuye el vídeo para todo el territorio según la demanda de acceso hecha por los usuarios.

#### Cómo adherir

La adhesión al servicio puede ser hecha rápidamente por cualquier organización usuaria de RNP. Más específicamente por el técnico que será el responsable por la infraestructura local necesaria, a saber:

- un ordenador conectado a Internet con dirección IP fija y con un *software* capaz de realizar esta codificación;
- una fuente de vídeo, que esté directamente conectada al ordenador o a un dispositivo de captura;
- una conexión Internet con banda de *upload* suficiente para soportar la transmisión del vídeo;
- liberación del puerto que está siendo utilizado para la transmisión del *streaming* en el *firewall* local.

#### Beneficios

- Acceso rápido;
- Facilidad de uso;
- Pequeña necesidad de banda y *hardware*;
- Reducción de costes.

#### PARA ADERIR AO SERVIÇO E CONHECER A POLÍTICA DE USO

<http://url.rnp.br?transmivivo>

Para aderir al servicio e conocer la Política de uso

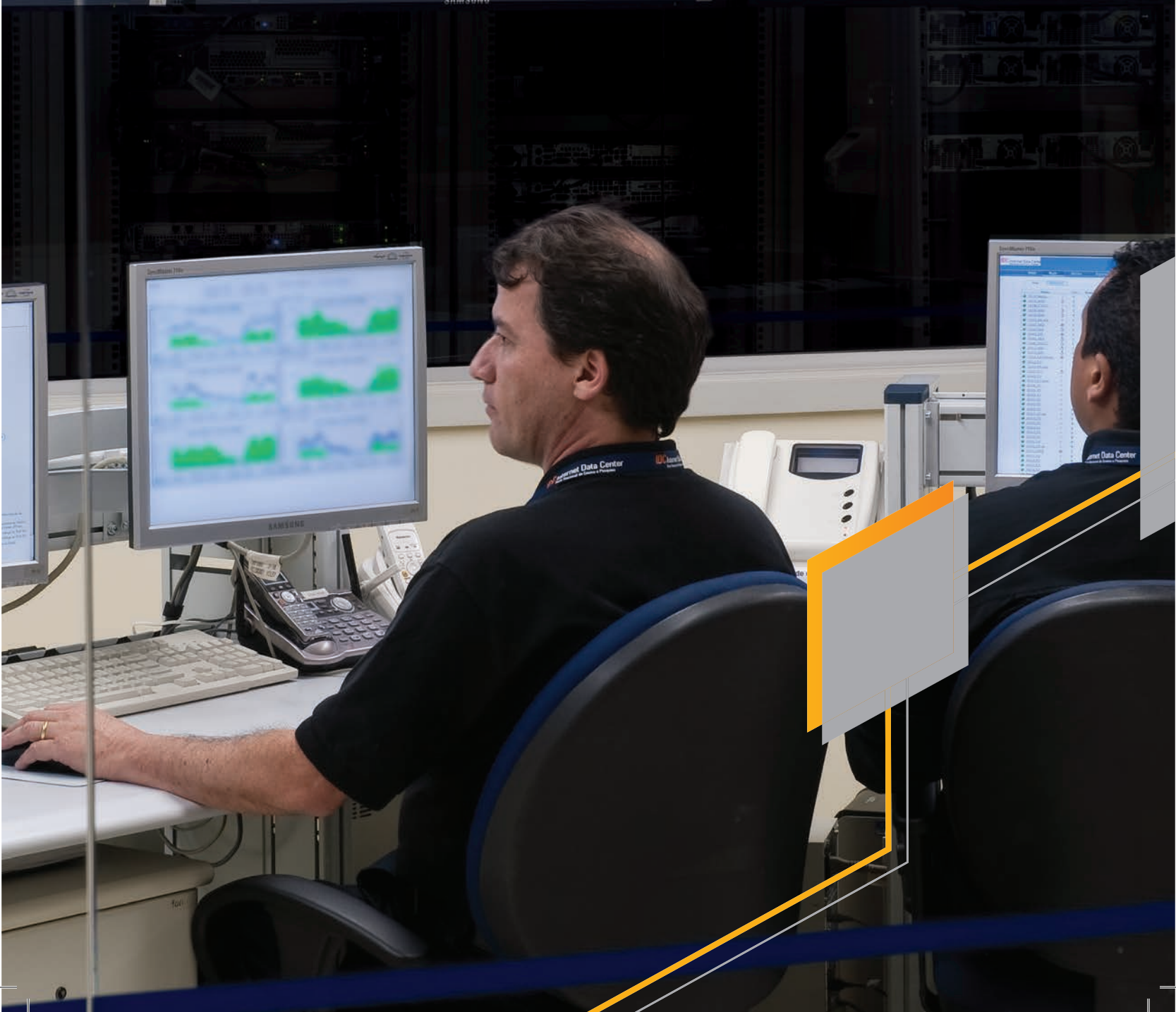
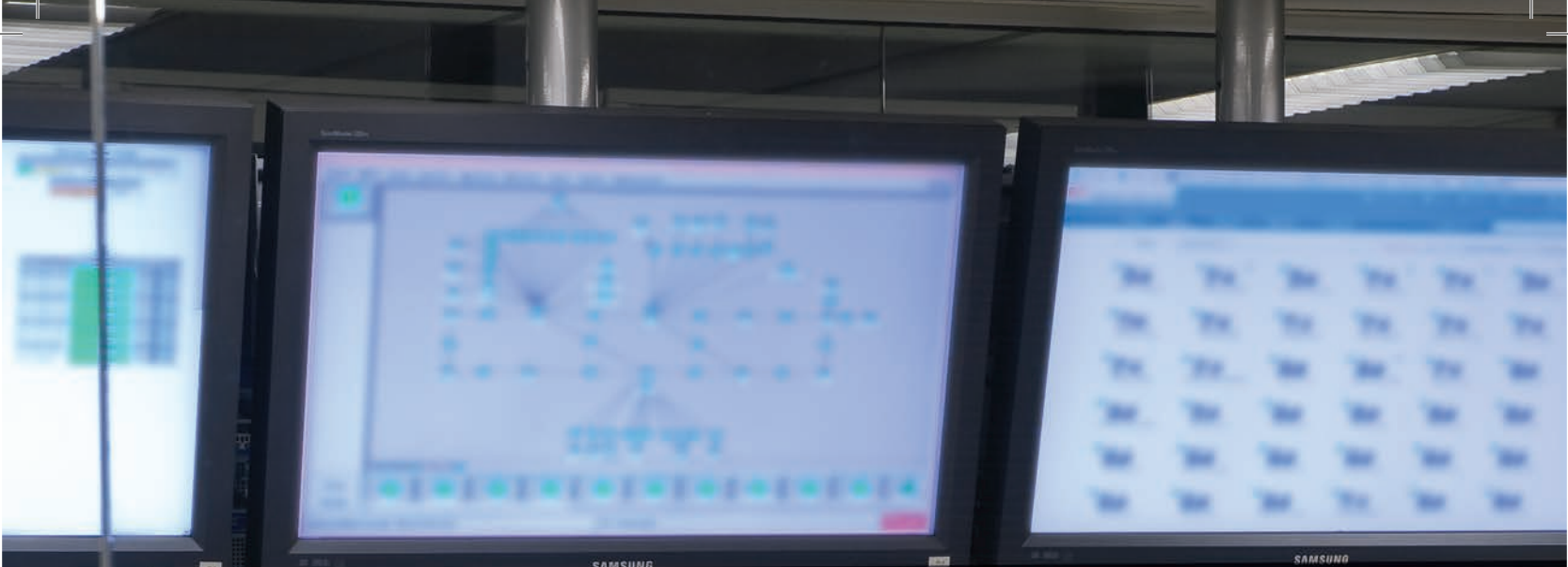
<http://url.rnp.br?transmivivoes>

#### CONTATO

Contacto

Service Desk  
0800 722 0216  
[sd@rnp.br](mailto:sd@rnp.br)







# HOSPEDAGEM ESTRATÉGICA

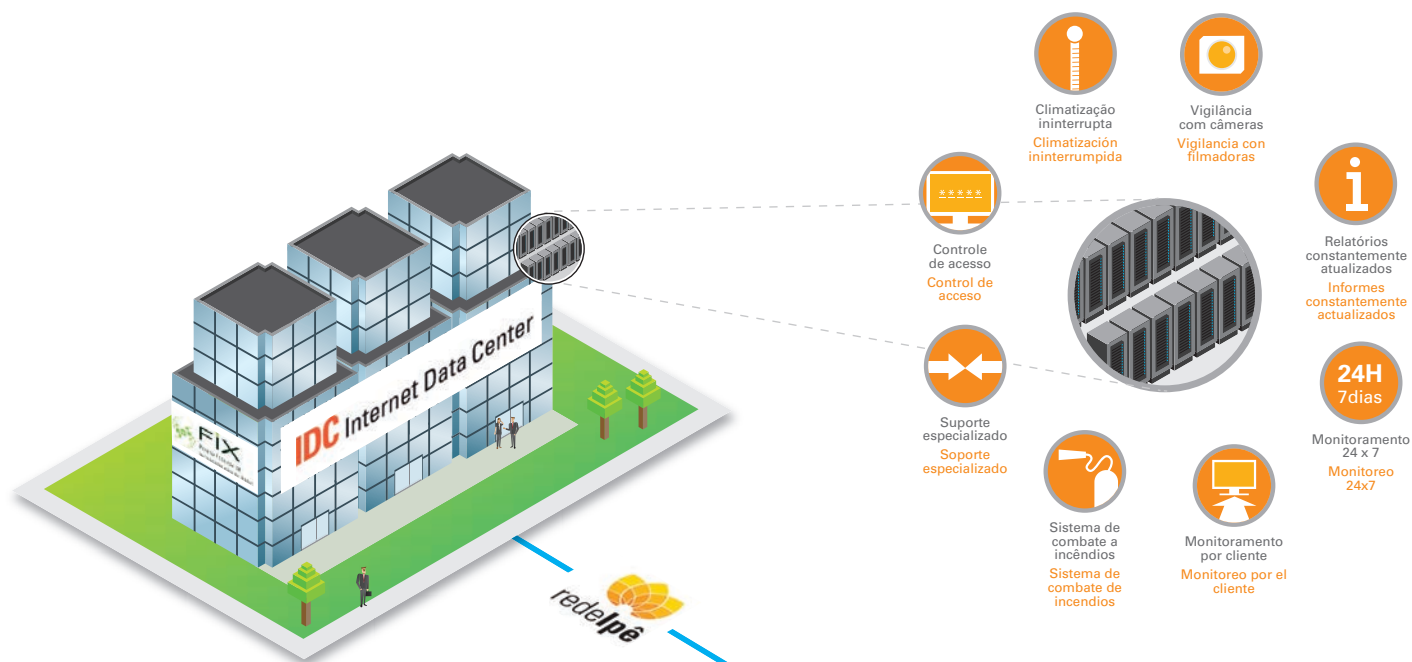
HOSPEDAJE ESTRATÉGICA

# HOSPEDAGEM ESTRATÉGICA

Espaço físico para hospedagem de equipamentos e servidores de clientes com serviços estratégicos dos segmentos de educação, pesquisa, cultura e saúde, com rígidos padrões de segurança e todas as facilidades de um Internet Data Center (IDC).

## HOSPEDAJE ESTRATÉGICA

Espacio físico para hospedaje de equipamientos y servidores de clientes con servicios estratégicos de los segmentos de educación, investigación, cultura y salud, con rígidos patrones de seguridad y todas las facilidades de un Internet Data Center (IDC).



Abriga o Ponto Federal de Interconexão de Redes (FIX) e está diretamente conectado ao backbone da rede Ipê.

Abriga El Punto Federal de Interconexión de Redes (FIX) e está directamente conectado al backbone de la red Ipê.



Monitoramento da disponibilidade 24 x 7 x 365 com a geração de relatórios em tempo real

Monitoreo de la disponibilidad 24 x 7 x 365 con generación de informes en tiempo real

### INTERNET DATA CENTER (IDC)

O serviço de *colocation* da RNP foi planejado para fornecer um alto nível de infraestrutura e gerenciamento de ambiente de tecnologia da informação e comunicação, atendendo a demanda do cliente com garantia de alta disponibilidade, segurança e operação ininterrupta.

O IDC garante monitoramento de banda por usuário, relatórios em tempo real via *web* e contato permanente com a equipe especializada do Centro de Operações. Além disso, quinzenalmente, o Centro de Atendimento a Incidentes de Segurança (CAIS) envia uma

### INTERNET DATA CENTER (IDC)

El servicio de *colocation* de RNP ha sido planificado para proporcionar un alto nivel de infraestructura y administración de ambiente de tecnología de la información y comunicación, atendiendo a la demanda del cliente con garantía de alta disponibilidad, seguridad y operación ininterrumpida.

IDC garantiza monitoreo de banda por usuarios, informes en tiempo real vía *web* y contacto permanente con el equipo especializado del Centro de Operaciones. Además de eso, quincenalmente, el Centro de Atención a Incidente de Seguridad (CAIS) envía un análisis

## PLANEJADO PARA FORNECER ALTO NÍVEL DE INFRAESTRUTURA E GERENCIAMENTO DE AMBIENTE DE TECNOLOGIA DA INFORMAÇÃO E COMUNICAÇÃO

Planificado para proporcionar un alto nivel de infraestructura y administración de ambiente de tecnología de la información y comunicación

Infraestrutura física, elétrica e lógica para abrigar os equipamentos

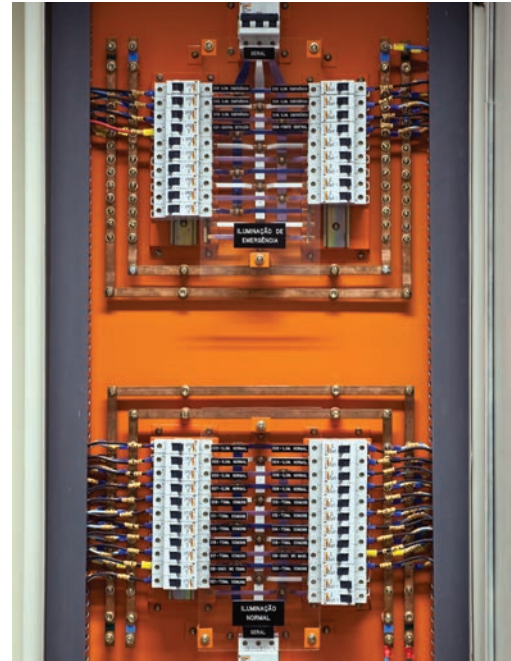
Infraestructura física, eléctrica y lógica para abrigar los equipos



análise detalhada que indica eventuais correções de segurança necessárias.

A RNP oferece toda a infraestrutura física, elétrica e lógica para abrigar as máquinas, abrindo uma porta de acesso à rede Ipê.

O IDC ocupa um espaço com controle de acesso, vigilância com câmeras, climatização ininterrupta, redundância e sistemas de segurança, detecção e combate a incêndios.



pormenorizado indicando las eventuales correcciones de seguridad necesarias.

RNP ofrece toda la infraestructura física, eléctrica y lógica para abrigar las máquinas abriendo un puerto de acceso a la red Ipê.

IDC ocupa un espacio con control de acceso, vigilancia con filmadores, climatización ininterrumpida, redundancia y sistemas de seguridad, detección y lucha contra incendios.

Encontra-se estrategicamente localizado em Brasília (DF), abrigando em suas instalações o Ponto de Presença da RNP no Distrito Federal (PoP-DF), diretamente conectado ao *backbone* de educação e pesquisa multigigabit da rede Ipê.

O IDC também abriga o Ponto Federal de Interconexão de Redes (FIX/PTTMetro de Brasília), responsável pela troca de tráfego com os principais *backbones* comerciais e federais do país, facilitando o acesso aos serviços disponibilizados pelos clientes hospedados no IDC para seus usuários.

#### Como aderir

Instituições com sistemas relevantes para o sistema nacional de Ciência, Tecnologia e Inovação, Educação, Cultura ou Saúde, vinculadas aos respectivos ministérios, podem submeter solicitações detalhadas sobre os serviços de interesse para hospedagem, que serão analisadas pela Diretoria Geral da RNP.

Se encuentra estratégicamente localizado en Brasilia (DF), abrigando en sus instalaciones el Punto de Presencia de RNP en el Distrito Federal (PoP-DF), directamente conectado al *backbone* de educación e investigación multigabit de la red Ipê.

Además de eso, en IDC también está abrigado el Punto Federal de Interconexión de Redes (FIX/PTTMetro de Brasília), responsable por el cambio de tránsito con los principales *backbones* comerciales y federales del país, facilitando el acceso a los servicios disponibles por los clientes hospedados en IDC para sus usuarios.

#### Cómo adherir

Instituciones con sistemas relevantes para el sistema nacional de Ciencias, Tecnología e Innovación, Educación, Cultura o Salud, vinculados a los respectivos ministerios, pueden someter solicitudes pormenorizadas respecto a los servicios de interés para hospedaje, que serán analizadas por la Dirección General de RNP.



O IDC é dotado de equipamentos de última geração

IDC está equipado con equipos de última generación

Se a solicitação for aprovada, inicia-se a parceria, formalizada com a assinatura do Termo de Adesão e Entrega de Equipamentos, documento que apresenta as responsabilidades e obrigações das partes.

A lista dos clientes com hospedagem estratégica no IDC inclui organizações como a Agência Brasileira de Desenvolvimento Industrial (ABDI), o Conselho Nacional de Desenvolvimento Científico e Tecnológico (CNPq), a Coordenação de Aperfeiçoamento de Pessoal de Nível Superior (Capes), a Empresa Brasil de Comunicação (EBC), a Fundação Biblioteca Nacional, o Instituto Nacional de Estudos

Si la solicitud se aprueba, se inicia la sociedad, formalizada con a firma del Término de Adhesión y Entrega de Equipamientos, documento que presenta las responsabilidades y obligaciones de las partes.

La lista de clientes con hospedaje estratégica en IDC incluye organizaciones como la Agência Brasileira de Desenvolvimento Industrial (ABDI), el Conselho Nacional de Desenvolvimento Científico e Tecnológico (CNPq), la Coordenação de Aperfeiçoamento de Pessoal de Nível Superior (CAPES), la Empresa Brasil de Comunicação (EBC), la Fundação Biblioteca Nacional, el Instituto Nacional de Estudos e Pesquisas

Controle  
de acesso  
e ambiente  
climatizado

Control de  
acceso y  
ambiente  
climatizado



e Pesquisas Educacionais Anísio Teixeira (Inep), além dos ministérios da Ciência, Tecnologia e Inovação (MCTI), da Educação (MEC) e da Cultura (MinC).

### Benefícios

- Facilidade de acesso aos recursos;
- Localização estratégica;
- Monitoramento da disponibilidade e de banda;
- Redução de custos;
- Segurança 24h;
- Suporte completo.

Educacionais Anísio Teixeira (INEP), además del Ministerio de Ciencia, Tecnología e Inovação (MCTI), del Ministerio de Educación (MEC) y del Ministerio de Cultura (MinC).

### Beneficios

- Facilidad de acceso a los recursos;
- Localización estratégica;
- Monitoreo de la disponibilidad y de banda;
- Reducción de costes;
- Seguridad 24h;
- Soporte completo.



**PARA ADERIR  
AO SERVIÇO E  
CONHECER A  
POLÍTICA DE USO**

<http://url.rnp.br?internetdc>

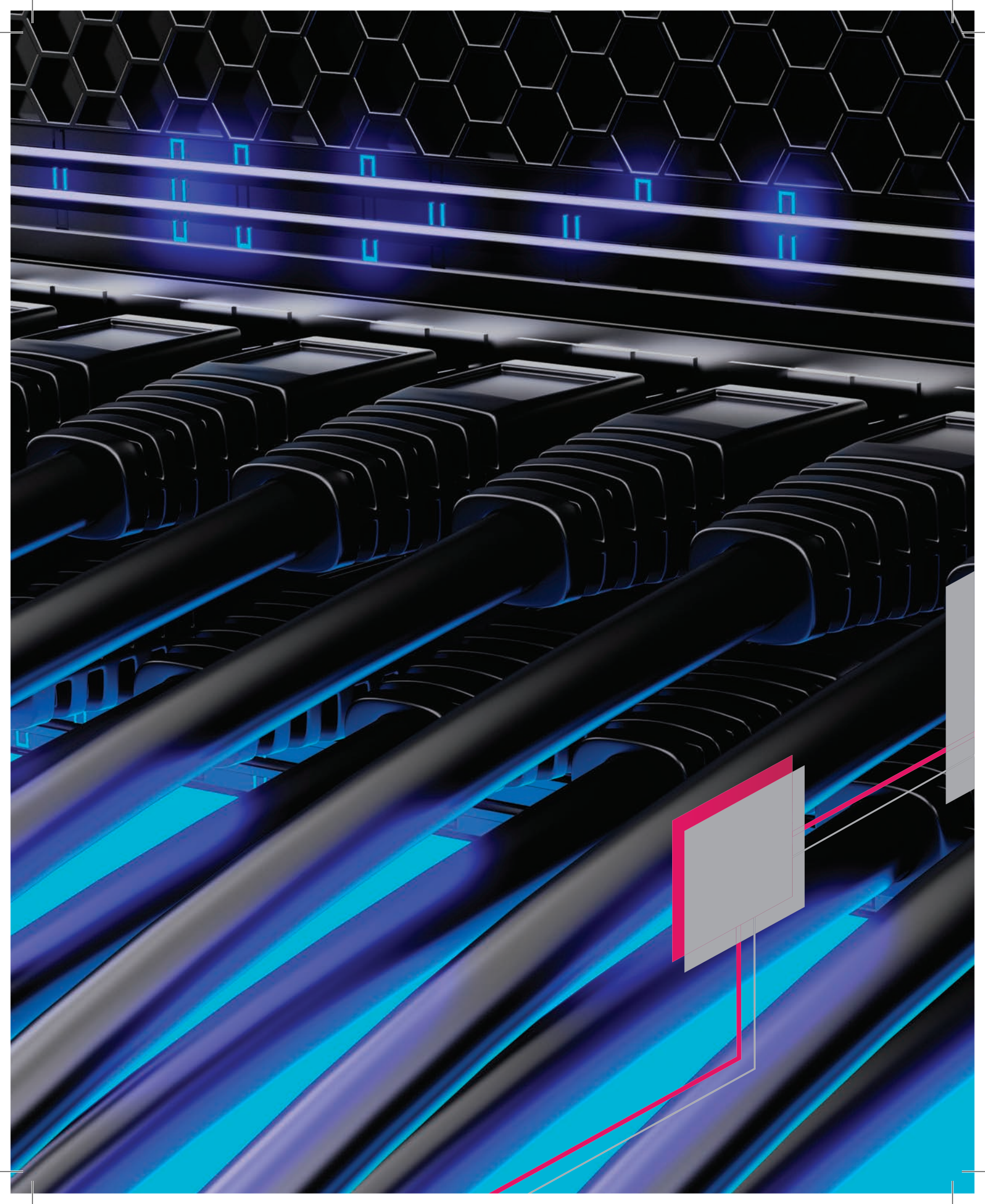
**Para adherir al  
servicio e conocer  
la Política de uso**

<http://url.rnp.br?idces>

**CONTATO  
Contacto**

Service Desk  
0800 722 0216  
sd@rnp.br





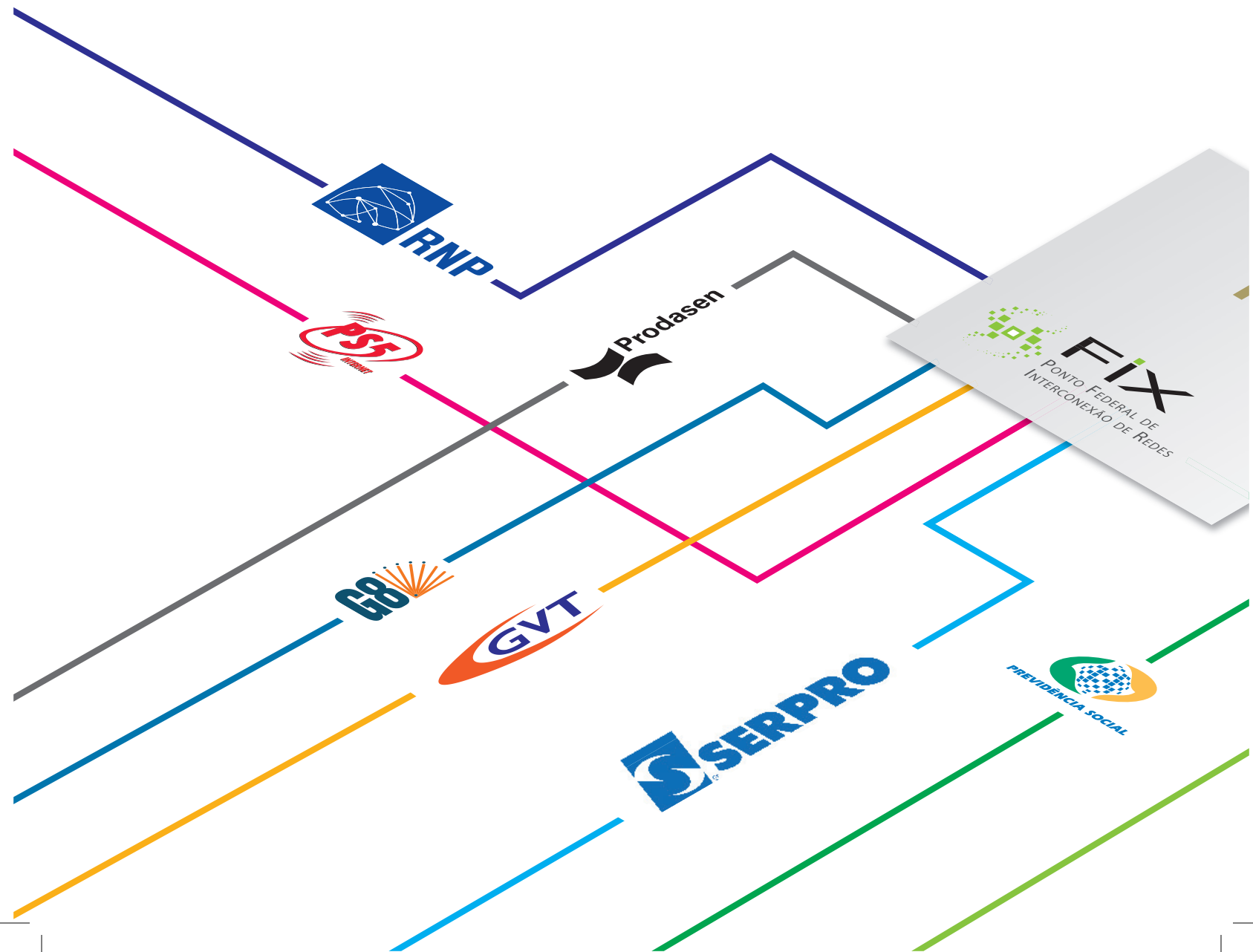


# SUPOORTE À REDE ACADÊMICA

SOPORTE A LA RED ACADÉMICA

## SUPOORTE À REDE ACADÊMICA

Um serviço que garante a interconexão eficiente das redes, de forma a evitar que cada uma delas precise buscar separadamente acordos para realizar troca de dados (*peering*) pela Internet, ao mesmo tempo em que reduz custos com a manutenção centralizada do tráfego. Esse é o Ponto Federal de Interconexão de Redes (FIX).



## SOPORTE A LA RED ACADÉMICA

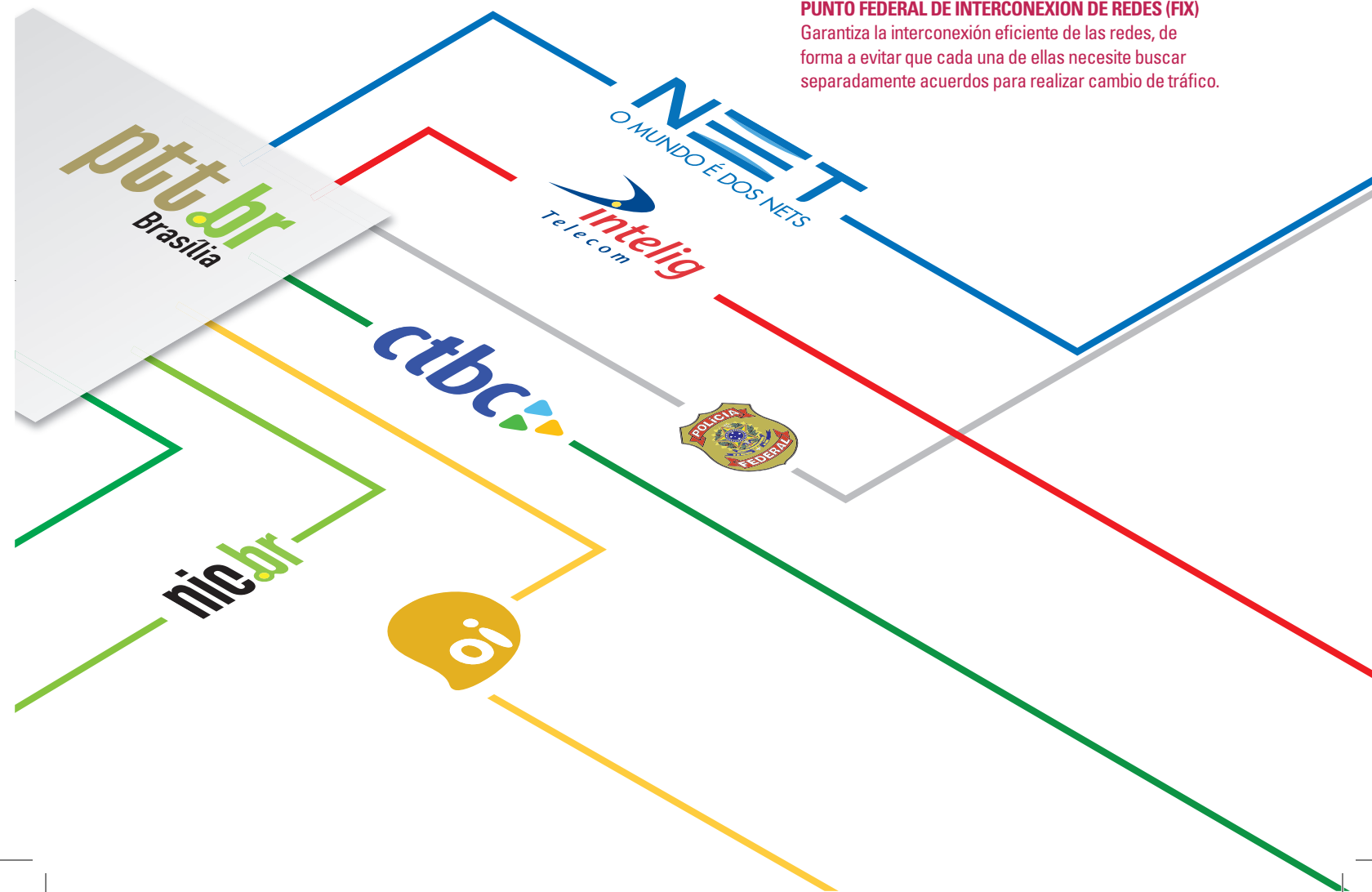
Un servicio que garantiza la interconexión eficiente de las redes, de forma a evitar que cada una de ellas necesite buscar separadamente acuerdos para realizar cambio de datos (*peering*) por la Internet al mismo tiempo en que reduce costes con el mantenimiento centralizado del tráfico. Ese es el Ponto Federal de Interconexão de Redes (FIX).

### PONTO FEDERAL DE INTERCONEXÃO DE REDES (FIX)

Garante a interconexão eficiente das redes, de forma a evitar que cada umas delas precise buscar separadamente acordos para realizar troca de tráfego.

### PUNTO FEDERAL DE INTERCONEXIÓN DE REDES (FIX)

Garantiza la interconexión eficiente de las redes, de forma a evitar que cada una de ellas necesite buscar separadamente acuerdos para realizar cambio de tráfico.



### PONTO FEDERAL DE INTERCONEXÃO DE REDES (FIX)

O serviço oferecido pela RNP, em Brasília, beneficia os usuários por encurtar os saltos entre as redes de origem e de destino.

Gerenciado e operado pela RNP, o Ponto Federal de Interconexão de Redes (FIX) foi criado em 2002 para servir como Ponto de Troca de Tráfego (PTT) e viabilizar a interconexão entre as redes. Por meio do FIX/PTTMetro de Brasília, os usuários podem sair da própria rede e acessar outros *sites*.

O serviço faz parte do projeto PTTMetro do Comitê Gestor da Internet no Brasil (CGI.br) e constitui-se como o Ponto de Acesso (PIX) Federal do PTTMetro de Brasília (DF).

Os PTTs regionais têm papel fundamental no bom desempenho das redes, pois diminuem o caminho percorrido pelos pacotes de dados e aumentam a eficiência do volume de dados transferidos nas operações.

### PUNTO FEDERAL DE INTERCONEXIÓN DE REDES (FIX)

El servicio ofrecido por la RNP, en Brasilia, beneficia a los usuarios por acortar los saltos entre las redes de origen y de destino.

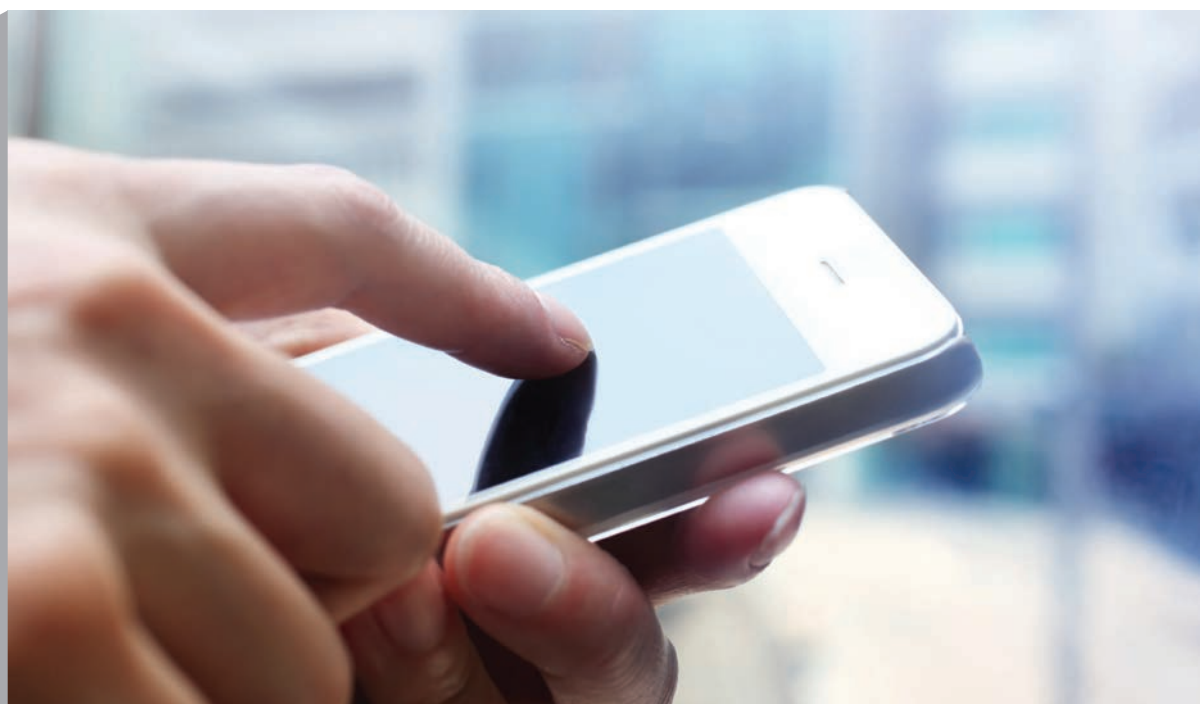
Administrado y operado por RNP, el Punto Federal de Interconexión de Redes (FIX) fue creado en 2002 para servir como Punto de Cambio de Tráfico (PTT) y permitir la interconexión entre las redes. Por medio de FIX/PTTMetro de Brasilia, los usuarios pueden salir de su propia red y acceder otro sitios.

El servicio forma parte del proyecto PTTMetro del Comité Gestor de Internet en Brasil (CGI.br) y se constituye como el Punto de Acceso (PIX) Federal de PTTMetro de Brasilia (DF).

Los PTTs regionales tienen papel fundamental en el buen desempeño de las redes, pues disminuye el camino recorrido por los paquetes de datos y aumentan la eficiencia del volumen de datos transferidos en las operaciones.

Os usuários  
acessam mais rápido  
os *sites* da *web* a partir  
de qualquer dispositivo

Los usuarios acceden  
más rápido los sitios  
de la *web* a partir de  
cualquier dispositivo



### Como aderir

Não há custo de adesão ao FIX/PTTMetro de Brasília nem limite de redes que podem ser conectadas. A organização precisa, apenas, levar a sua rede até o PTT ou alocar outra infraestrutura para estabelecer a conexão ao FIX/PTTMetro de Brasília. Também deve ter um sistema autônomo (ASN) e bloco CIDR (endereços IP) próprio e implementar o protocolo de roteamento exterior BGP4. Mais detalhes sobre os requisitos técnicos podem ser consultados no *site* do serviço.

Conheça alguns dos clientes do FIX/PTTMetro de Brasília:

- Serviço Federal de Processamento de Dados (Serpro);
- Empresa de Tecnologia e Informações da Previdência Social (Dataprev);
- Departamento de Polícia Federal (DPF);
- Intelig Telecom;
- NET;
- Global Village Telecom (GVT);
- CTBC (Algar Telecom);
- NIC.br;
- Oi;
- Senado Federal (Prodasen).

### Benefícios

- Ampliação na troca de dados;
- Aumento na velocidade e na qualidade das operações;
- Manutenção centralizada do tráfego;
- Redução de custos.

### Cómo adherir

No hay coste de adhesión a FIX/PTTMetro de Brasilia, ni límite de redes que pueden ser conectadas. La organización necesita, sólo, llevar su red hasta el PTT o asignar otra infraestructura para establecer la conexión al FIX/PTTMetro de Brasilia. También debe tener un sistema autónomo (ASN), bloque CIDR (direcciones IP) propio e implementar el protocolo de enrutamiento exterior BGP4. Más pormenores respecto a los requisitos técnicos pueden ser consultados en el sitio del servicio.

Conozca abajo algunos de los clientes de FIX/PTTMetro de Brasilia:

- Servicio Federal de Procesamiento de Datos (Serpro);
- Empresa de Tecnología e Informaciones de Previsión Social (Dataprev);
- Departamento de Policía Federal (DPF);
- Intelig Telecom;
- NET;
- Global Village Telecom (GVT);
- CTBC (Algar Telecom);
- NIC.br;
- Oi;
- Senado Federal (Prodasen).

### Beneficios

- Ampliación en el cambio de datos;
- Aumento en la velocidad y en la calidad de las operaciones;
- Mantenimiento centralizado del tráfico;
- Reducción de costes.

### PARA ADERIR AO SERVIÇO E CONHECER A POLÍTICA DE USO

<http://url.rnp.br?fixrnp>

### Para adherir al servicio e conocer la Política de uso

<http://url.rnp.br?fixes>

### CONTATO Contacto

Service Desk  
0800 722 0216  
[sd@rnp.br](mailto:sd@rnp.br)

# APOIO A SERVIÇOS

SERVICE DESK



## SERVICE DESK

Equipe de suporte capacitada e especializada no atendimento de primeiro nível aos clientes dos serviços oferecidos pela RNP. Esse é o Service Desk, o apoio operacional aos serviços apresentados neste Catálogo.

Seu escopo de atuação são as instituições clientes dos serviços, mais especificamente, os técnicos dessas organizações que são responsáveis pela operação e gestão da infraestrutura local necessária à adesão e consequente disponibilização dos serviços da RNP.

O Service Desk, portanto, não substitui o suporte aos usuários, que é realizado pelas instituições clientes. Este serviço auxilia o suporte técnico das organizações clientes a ter uma resposta mais rápida aos pedidos de adesão, agendamento, informações, demandas técnicas pontuais ou às reclamações sobre a qualidade ou indisponibilidade de algum serviço ou recurso.

### Como usar

Todos os clientes dos serviços oferecidos pela RNP têm, automaticamente, acesso ao atendimento de primeiro nível realizado pelo Service Desk 24 horas por dia, sete dias por semana. O atendimento é realizado pelo telefone 0800 722 0216 ou pelo *e-mail* [sd@rnp.br](mailto:sd@rnp.br). Clientes do [fone@RNP](mailto:fone@RNP) também podem acessar a equipe através dos números VoIP (61) 1030-3001 e (61) 1030-3002.

### Benefícios

- Atendimento qualificado;
- Suporte diário.

## SERVICE DESK

Equipo de soporte capacitado y especializado en la atención de primer nivel a los clientes de los servicios ofrecidos por RNP. Ese es el Service Desk, el apoyo operacional a los servicios presentados en este Catálogo de Servicios.

Su alcance de actuación son las instituciones clientes de los servicios de RNP. Más específicamente los técnicos de esas organizaciones que son responsables por la operación y administración de la infraestructura local necesaria a la adhesión y consecuente disponibilidad de los servicios de RNP.

El Service Desk, por lo tanto, no sustituye el soporte a los usuarios que se realiza por las instituciones clientes, sin embargo auxilia al soporte técnico de estas a que tengan una respuesta más rápida a los pedidos de adhesión, programación, informaciones, demandas técnicas puntuales o incluso a las reclamaciones sobre la calidad o indisponibilidad de algún servicio o recurso.

### Cómo adherir

Todos los clientes de los servicios ofrecidos por RNP tienen, automáticamente, acceso a la atención de primer nivel realizado por el Service Desk 24 horas por día, siete días a la semana. La atención se realiza a través del teléfono 0800 722 0216 o por el *email* [sd@rnp.br](mailto:sd@rnp.br). Clientes del [fone@RNP](mailto:fone@RNP) también pueden acceder al equipo a través de los números VoIP (61) 1030-3001 y (61) 1030-3002.

### Beneficios

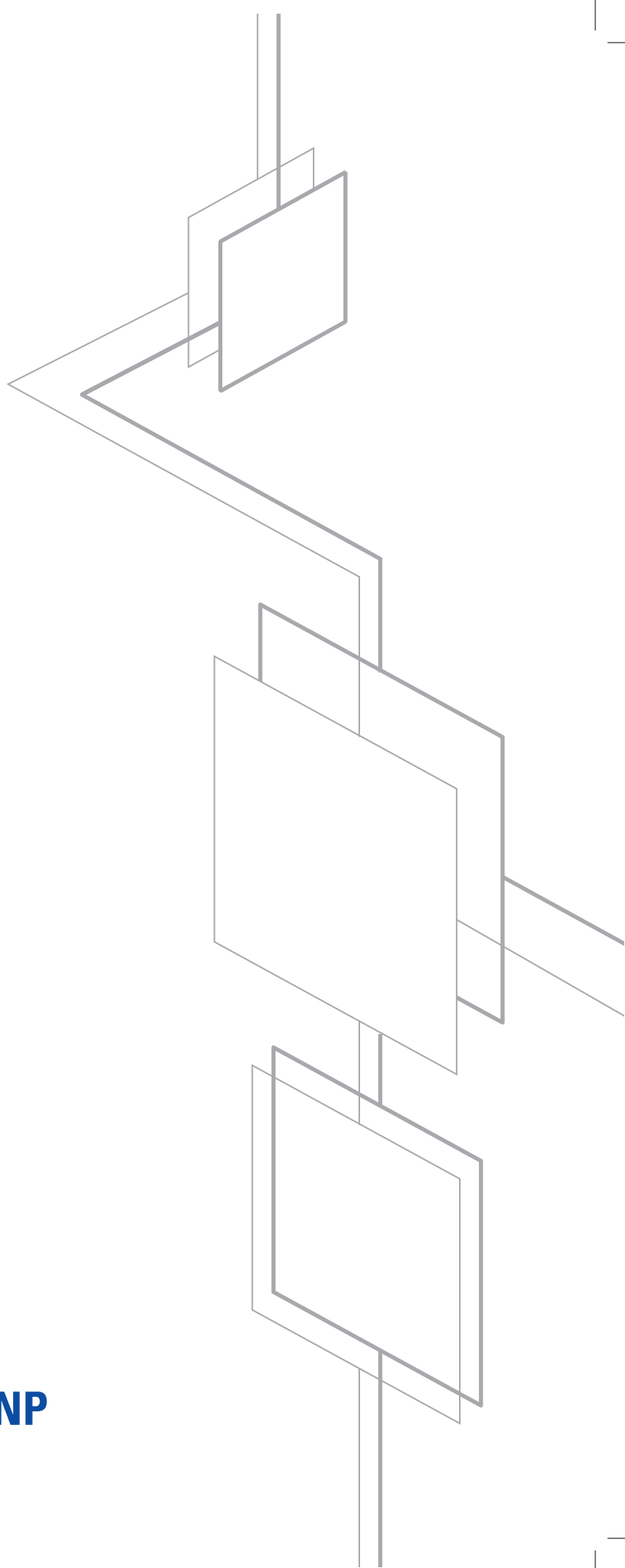
- Atención calificada;
- Soporte diario.

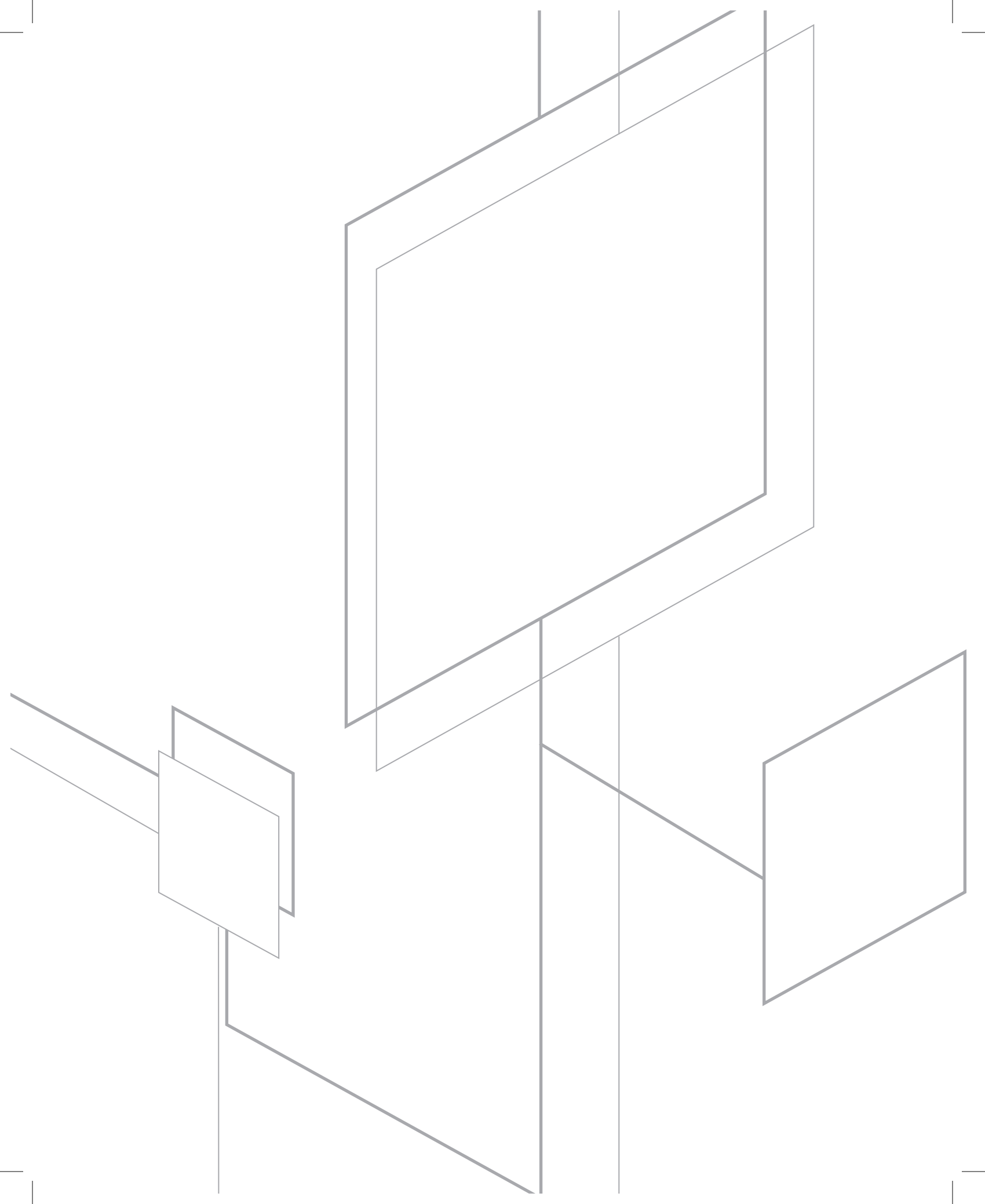
## CONTATO

### Contacto

Service Desk  
0800 722 0216  
[sd@rnp.br](mailto:sd@rnp.br)







**Rio de Janeiro**

Rua Lauro Müller, 116 sala 1103  
Botafogo  
22290-906 Rio de Janeiro, RJ  
tel: 55 21 2102-9660  
fax: 55 21 2279-3731

**Campinas**

Prédio da Embrapa/Unicamp  
Av. André Tosello, 209  
Cidade Universitária Zeferino Vaz  
13083-886 Campinas, SP  
tel.: 55 19 3787-3300  
fax: 55 19 3787-3301

**Brasília**

SAS, quadra 5, lote 6, bloco H, 7º andar  
Edifício IBICT  
70070-914 Brasília, DF  
tel: 55 61 3243-4300  
fax: 55 61 3226-5303

**Service Desk**

0800 722 0216  
sd@rnp.br

[www.mp.br](http://www.mp.br)



Ministério da  
Cultura

Ministério da  
Saúde

Ministério da  
Educação

Ministério da  
Ciência, Tecnologia  
e Inovação

GOVERNO FEDERAL  
**BRASIL**  
PÁTRIA EDUCADORA