



Apresentação do **SISTEMA RNP**

Janeiro /2025

RNP Educação, Pesquisa
e Inovação em Rede

A RNP CONECTA



INSTITUIÇÕES
DE ENSINO
E PESQUISA



UNIVERSIDADES



ESSA CONEXÃO
É POSSÍVEL
POR MEIO
DE INTERNET
E SERVIÇOS
SEGUROS.



Formamos uma comunidade, o Sistema RNP. Junto com alunos, professores e pesquisadores, desenvolvemos novas tecnologias com foco em inovação contínua.

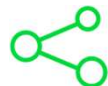


É por meio dessa rede acadêmica que a ciência brasileira colabora entre si e com parceiros em todo o mundo.



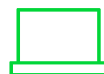
O OBJETIVO DO SISTEMA RNP É AUXILIAR NO DESENVOLVIMENTO DA CIÊNCIA E TECNOLOGIA NO PAÍS.

PARA ISSO, A COMUNIDADE DISPONIBILIZA:



INFRAESTRUTURA

Conectividade de alta capacidade, especializada em trânsito de dados acadêmicos, formada pela Rede Ipê, PoPs e Pontos de Agregação.



Rede segura e monitorada 24h.

Realizamos ações preventivas, educativas e corretivas em incidentes na rede acadêmica, SOC, CND, NOC etc.



SERVIÇOS

Desenvolvidos para a comunidade de educação e pesquisa.

Exemplos:

- > **Eduroam**
- > **ConferênciaWeb**
- > **TestBeds**
- > **GIDLab**



COLABORAÇÃO

Promovemos a troca e cocriação por meio de redes de colaboração de comunidades, grupos de trabalho e comunidades acadêmicas.

Eventos e espaços para fortalecer os relacionamentos criados dentro da comunidade.

Exemplos:

- > **GTs de P&D**
- > **Redes colaborativas de telemedicina e cultura**



APOIO a políticas públicas e projetos personalizados.

AQUI, TRABALHAMOS EM CONJUNTO PARA DESENVOLVER NOVAS TECNOLOGIAS E PROMOVER A TRANSFORMAÇÃO DIGITAL DO PAÍS.

Janeiro /2025

QUEM É A RNP?

SISTEMA RNP?

O Sistema RNP é a comunidade formada pelas instituições de ensino, pesquisa e inovação brasileiras. **É um ambiente exclusivo de cocriação com internet e serviços seguros, pensados para promover a colaboração científica nacional e internacional.**



**+ DE 3,5
MILHÕES**

de alunos, professores
e pesquisadores
brasileiros beneficiados.



+500
instituições
conectadas.



+100GB/s
de conexão.



50
redes
comunitárias.



27
unidades
da Federação
com PoPs.

Janeiro /2025

QUEM É A RNP?

Sistema RNP 2024

Educação, Pesquisa e Inovação em Rede



Janeiro /2025



RNP

ORGANIZAÇÃO SOCIAL

Em 1992, a RNP ajudou a trazer a internet para o Brasil para atender as demandas da **comunidade acadêmica**. Desde então, seguimos **conectados como parte dela**.

A Rede Nacional de Ensino e Pesquisa (RNP) está **qualificada desde 2002 como Organização Social (OS)** para a execução dos objetivos do PRO-RNP. É **responsável por comandar a governança e gestão do Sistema RNP**.

RNP Organização Social (RNP OS) 2002

Responsável pela coordenação e operação dos objetivos do PRO-RNP e pelo desenvolvimento, qualificação e sustentação do Sistema RNP

Objetivos do PRO-RNP

Planejar e executar atividades para desenvolver a ciência e tecnologia no país

Programa RNP (PRO-RNP)

O Programa Interministerial Rede Nacional de Ensino e Pesquisa é coordenado pelo MCTI, MEC e um comitê gestor composto por ministérios (MS, MD, MCultura e MCom)

Sistema RNP Dez/2018

Comunidade que impulsiona o ensino, a pesquisa e a inovação por meio de conectividade internacional, serviços, eventos, colaboração entre os membros e apoio na construção de políticas públicas

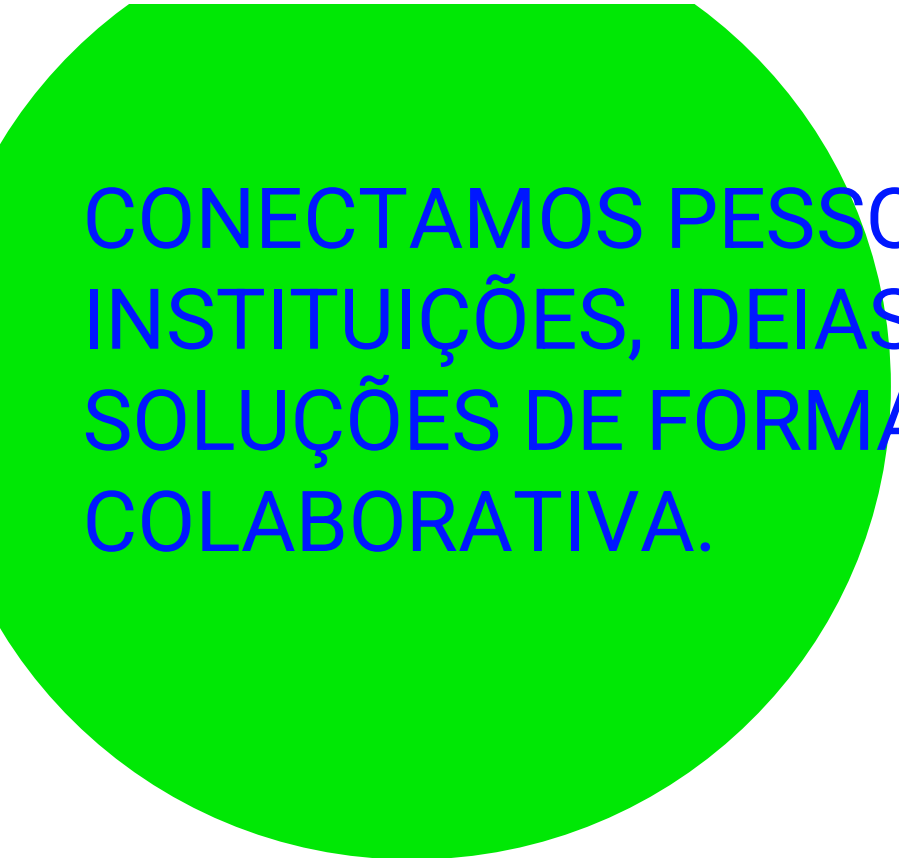
Organizações Usuárias

Instituição pública ou privada habilitada para usufruir de ciberinfraestrutura, serviços compartilhados e colaboração mediante rateio de custos

Essa estrutura promove colaboração, compartilhamento de conhecimento, experimentação e produção integrados em redes de fluxo global de conhecimento.

Janeiro /2025





CONECTAMOS PESSOAS,
INSTITUIÇÕES, IDEIAS E
SOLUÇÕES DE FORMA
COLABORATIVA.

Principais normativos que regem o Sistema RNP:

- Decreto 4077/2002, da qualificação da RNP como OS
- Contrato de Gestão da RNP
- Licença SLE Anatel de 28 de dezembro de 2005
- Estatuto da RNP
- Portaria Interministerial 3825 de 12/12/2018 (6 classes de atendimento)
- Política de Uso, Política de Segurança e Política de Privacidade
- Tabela de compartilhamento de custos
- Definição das Classes de Organizações Usuárias
- Termo de Adesão e seus anexos



RNP - A REDE ACADÊMICA BRASILEIRA



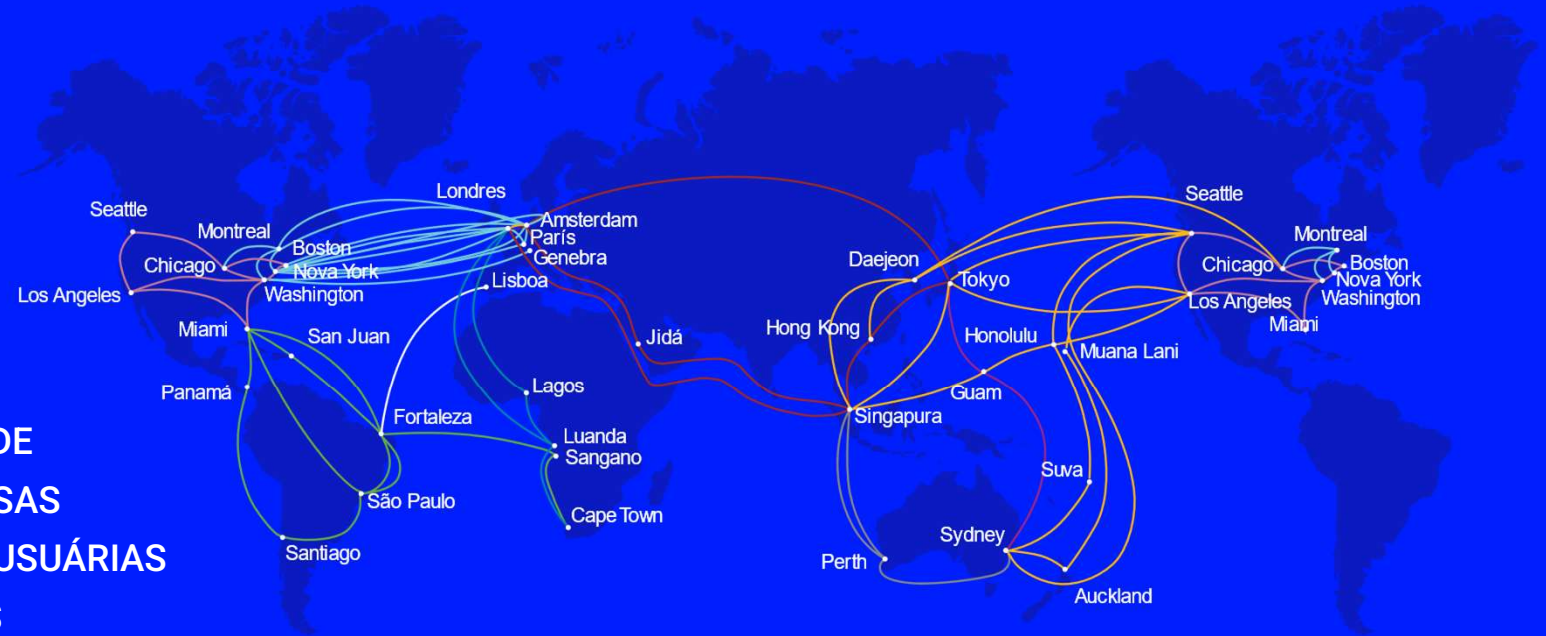
Somos a única rede nacional acadêmica do Brasil (NREN*). Criamos um **ambiente** que estimula a **troca e conexão** para o público de **educação e pesquisa**.



Esse espírito **colaborativo** é o cerne da **comunidade global** de pesquisa e desenvolvimento, **impulsionando o avanço da pesquisa acadêmica e da educação**, além de discutir políticas de ensino e pesquisa por quem faz ensino e pesquisa.

QUEM É A RNP?

GLOBAL RESEARCH AND EDUCATION NETWORK (GREN)



**NÓS FORMAMOS
UMA COMUNIDADE
ÚNICA COM NOSSAS
ORGANIZAÇÕES USUÁRIAS
E A INTEGRAMOS
A OUTRAS NRENS
PROMOVENDO UMA
TROCA GLOBAL – GREN*.**

- | | | |
|-----------|----------|----------------|
| ● AER | ● APOnet | ● JGA |
| ● AmLight | ● AP-REX | ● SANReN/TENET |
| ● ANA | ● Indigo | ● BELLA |

LEGENDA:
NREN – NATIONAL RESEARCH AND EDUCATIONAL NETWORK
GREN – GLOBAL RESEARCH AND EDUCATIONAL NETWORK

Janeiro /2025

SISTEMA RNP - MEMBROS DA NOSSA COMUNIDADE E CLASSES, SEGUNDO A POLÍTICA DE USO



INSTITUIÇÕES DE EDUCAÇÃO SUPERIOR E PESQUISA



Insper

SENAI



UFRGS



AGÊNCIAS DE FOMENTO À PES

Finep



FACEPE



ESTABELECIMENTOS DE SAÚDE COM ENSINO E PESQUISA

SARAH
Rede SARAH
de Hospitais
de Reabilitação



MUSEUS E INSTITUTOS CULTURAIS



AMBIENTES PROMOTORES DE INOVAÇÃO (PARQUES E POLOS TECNOLÓGICOS)

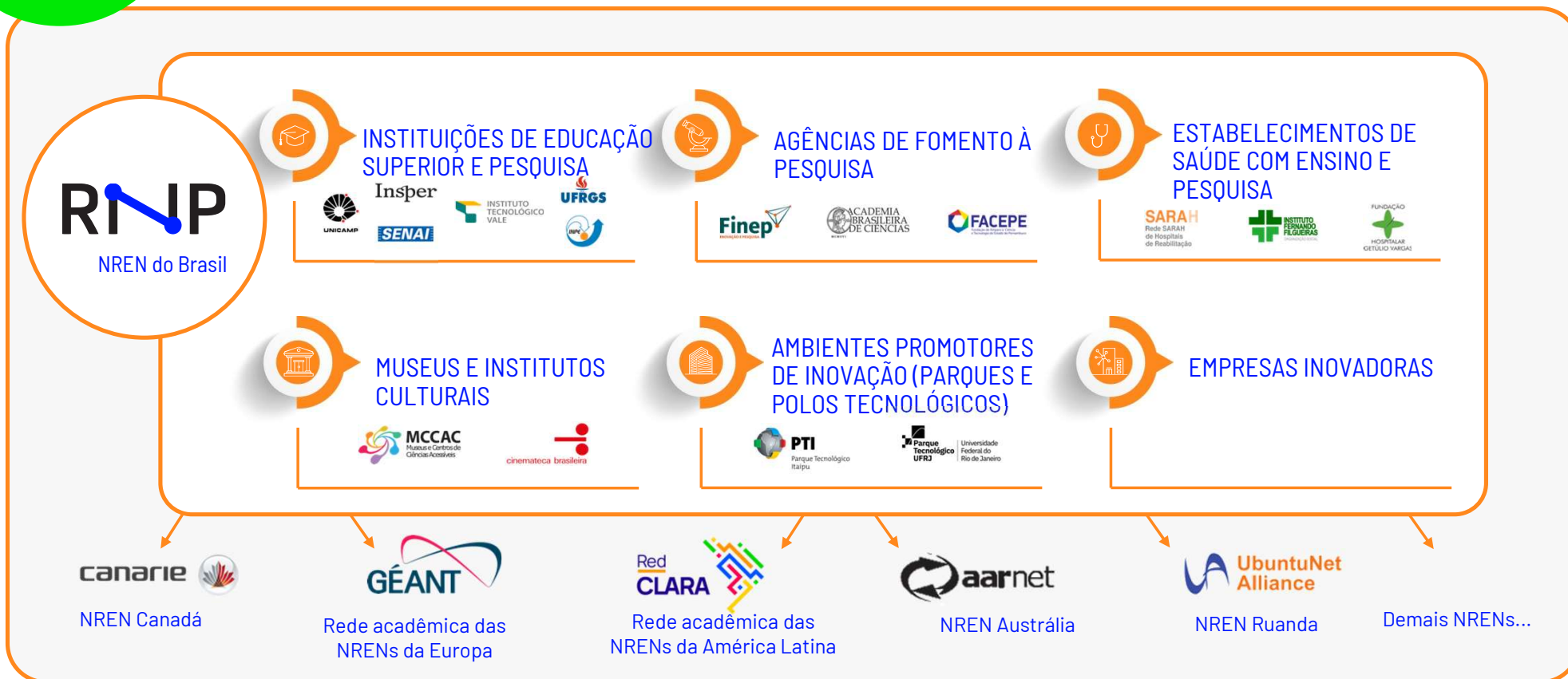


EMPRESAS INOVADORAS

Janeiro /2025

SISTEMA RNP - CONECTIVIDADE GLOBAL

Global Research and Education Network - GREN



Janeiro /2025



ENTREGAS DE VALOR DO SISTEMA RNP

- Compartilhamento de custo e escalada das soluções (economicidade)
- Neutralidade e transparência
- Capilaridade da rede de internet
- Colaboração: trabalhamos em rede cocriando com a comunidade

Janeiro /2025



ENTREGAS DE VALOR DO SISTEMA RNP

- Infraestrutura de conectividade segura
- Serviços exclusivos para as necessidades de educação e pesquisa
- Estímulo à integração do sistema acadêmico
- Excelência técnico-científica

Janeiro /2025

PACOTE ESSENCIAL DE SERVIÇOS

(incluídos no Termo de Adesão)



Janeiro /2025



SE A SUA
INSTITUIÇÃO
FAZ PARTE DO
SISTEMA RNP,
**TEMOS O SERVIÇO
CERTO PARA VOCÊ!**

CONEC- TIVIDADE



**WI-FI
ACADÊMICO,
CONFIÁVEL
E GLOBAL**



**LOGIN
ÚNICO
E CONFIÁVEL
DE ACESSO
A SERVIÇOS**



**REDUÇÃO
DE CUSTOS
NA TELEFONIA**

Janeiro /2025

EDUCAÇÃO



PORTAL
ON-LINE,
SEGURO E
INTERATIVO DE
VIDEOCONFERÊNCIA



ASSINATURA
E EMISSÕES DE
CERTIFICADOS
DIGITAIS



COMPARTILHAMENTO
DE ARQUIVOS
DE ATÉ 2T
SEM BARREIRAS



MAIOR PORTAL
DE CONTEÚDO
AUDIOVISUAL
EDUCACIONAL
DO BRASIL



Janeiro /2025



**LABORATÓRIO
MULTIUSUÁRIO
PARA PESQUISA E
EXPERIMENTAÇÃO
EM TICS**



**EXPE-
RIÊNCIA
E E-CIÊNCIA**



**SEGU-
RANÇA**



**TRATAMENTO
DE INCIDENTE EM
CIBERSEGURANÇA**

Janeiro /2025



INTELIGÊNCIA EM CIBERSEGURANÇA

EX-
PAN-
DI-
MOS



Fomos um dos primeiros grupos de resposta a incidentes (CSIRT) a atuar no Brasil e temos quase 30 anos de experiência em nível nacional.



Expandimos nossa atuação e, hoje, somos a Inteligência em Cibersegurança do Sistema RNP.

CONSTRUINDO
UM SISTEMA RNP
COM RESILIÊNCIA
CIBERNÉTICA.

DESEN-
VOL-
VE-
MOS



Desenvolvemos inúmeras iniciativas ligadas a cibersegurança, como ações preventivas, educativas e corretivas para enfrentar diariamente os desafios ligados ao aumento da complexidade de ameaças cibernéticas e construir um Sistema RNP com cada vez mais resiliência cibernética.

COMO TE APOIAMOS:



Consolidamos informações sobre cibersegurança e geramos alertas às organizações usuárias. Assim, elas podem mitigar e tratar riscos a partir de nossas orientações.



Coordenamos o tratamento de incidente de cibersegurança. Ou seja, orientamos como solucionar os incidentes.



SOC básico: monitoramento de ataques de negação do serviço na conectividade que fornecemos à sua instituição.



Fazemos articulação com autoridades e entidades externas ao Sistema RNP como apoio à resposta a incidentes.

Para solicitações, enviar e-mail para: cais@cais.rnp.br

A person wearing a yellow and blue plaid shirt is sitting at a desk, writing in a notebook with a pen. A laptop is open to the left, and a smartwatch is visible on their left wrist. The background is a bright, indoor setting with wooden chairs and windows.

COLABORAÇÃO

Janeiro /2025

COLABORAÇÃO EM PESQUISA E DESENVOLVIMENTO

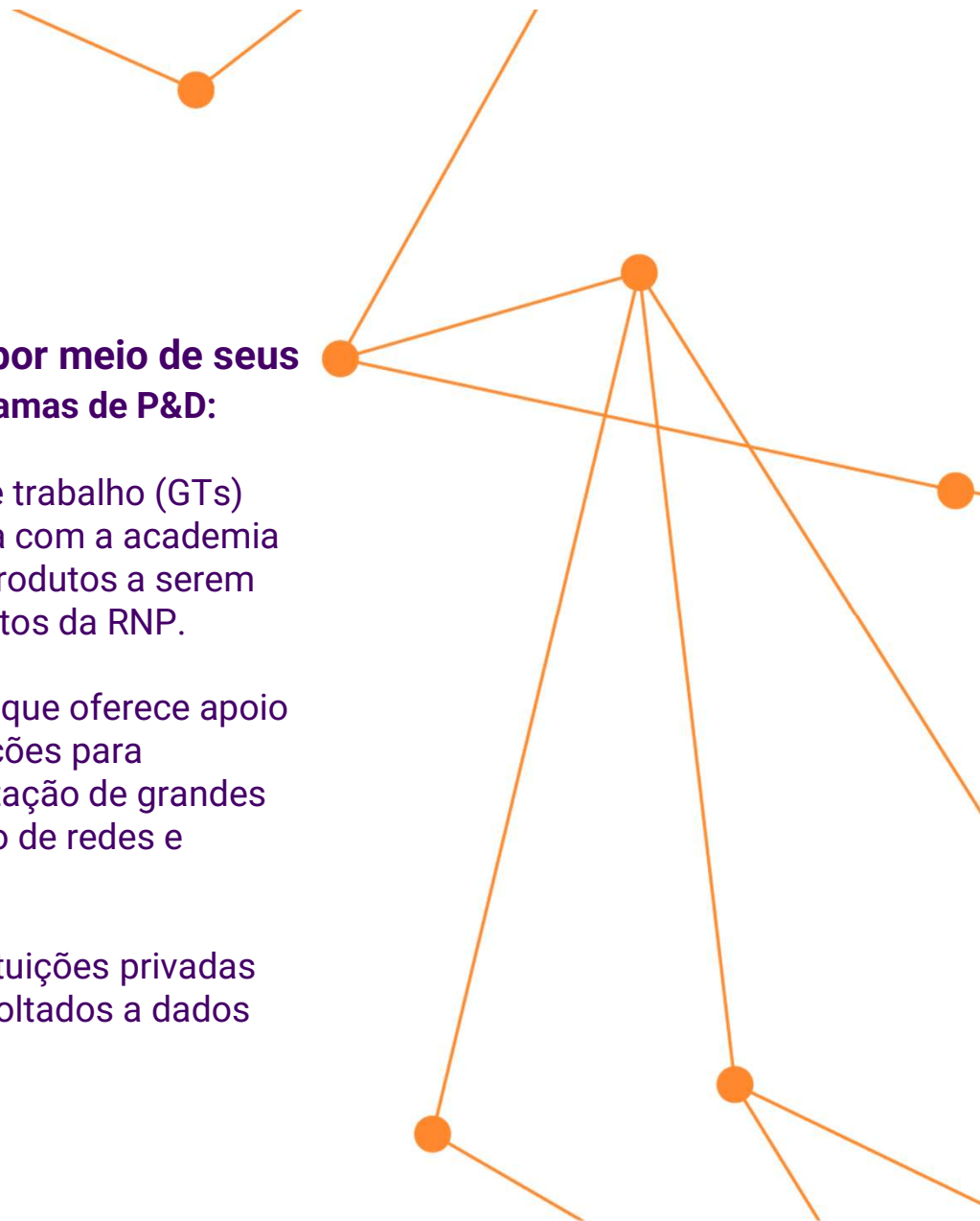
Você pode participar de editais de PD&I por meio de seus grupos de pesquisa. Conheça alguns programas de P&D:

Inovação e empreendedorismo: são grupos de trabalho (GTs) para execução de projetos de P&D em parceria com a academia para o desenvolvimento de novos serviços e produtos a serem incorporados ao Catálogo de Serviços e Produtos da RNP.

e-Ciência: atendimento especializado em TIC, que oferece apoio às instituições de pesquisa na busca por soluções para os desafios de e-Ciência, tais como: movimentação de grandes volumes de dados, otimização de desempenho de redes e computação de alto desempenho.

PPI - programa prioritário de informática: instituições privadas participam do investimento em saúde digital voltados a dados processados por IA, como telemedicina.

*Acompanhe os editais no site da RNP



GRUPO DE PESQUISA DE TELEMEDICINA



Rede Universitária de Telemedicina – RUTE:

A maior iniciativa em telessaúde da América Latina e uma das maiores do mundo.

Promove a integração de grupos de pesquisa para gerar conhecimento na área.

CINEMA NA SUA INSTITUIÇÃO

Cinemas em Rede:



Promovemos a criação de um circuito de exibição audiovisual nas Universidades e Instituições de todo Brasil:

Sessões gratuitas e abertas a estudantes e ao público em geral

Disponibiliza soluções tecnológicas de intercâmbio de conteúdos e de atividades entre os cinemas e outros espaços de exibição

COMO A COMUNIDADE DO SISTEMA RNP SE RELACIONA

O Sistema RNP oferece muitos espaços para fortalecer os relacionamentos criados dentro da comunidade.



O encontro aborda assuntos políticos e estratégicos do setor de Tecnologias da Informação e Comunicação (TIC) com o olhar no futuro das redes e infraestrutura de tecnologia que compõem o sistema nacional de CT&I para ensino, pesquisa e inovação.




Aproxima o público dos avanços tecnológicos e dos principais tópicos em discussão na área de pesquisa e desenvolvimento das Tecnologias de Informação e Comunicação (TIC) dentro e fora do Brasil.



WTR é voltado para gestores e equipes técnicas da área de TIC das principais instituições públicas e privadas de ensino e pesquisa de diversos estados brasileiros.

*Confira outros eventos no site da RNP


Janeiro /2025



COMO ACESSAR A CONNECTIVIDADE DO SISTEMA RNP (APRESENTAÇÃO POP)

Nossa rede tem **capilaridade nacional** e **integração global**, combinando vários níveis de infraestrutura e serviços:

- Rede Ipê (backbone) e seus Pontos de Presença (PoP) e Pontos de Agregação (PoA) nas Unidades da Federação;
- Redes Metropolitanas Comunitárias (Redecomep), baseadas em modelos associativos das Organizações Usuárias;



COMO ACESSAR A CONNECTIVIDADE DO SISTEMA RNP (APRESENTAÇÃO POP)

Se sua instituição for qualificável ao Sistema RNP, a conexão da sua organização ao backbone da RNP pode ser via:

- **Adesão à Redecomep ou Ponto de Agregação**
- **Contratação de link comercial (operadora)**
- **Construção própria de última milha**



ADESÃO AO SISTEMA RNP

A adesão é uma **parceria** para alcançar finalidades de interesse público e recíproco, viabilizada por um **compartilhamento de custo** entre os integrantes do Sistema RNP, conforme definido pelo Programa Interministerial RNP (Pro-RNP).

CUSTO COMPARTILHADO NACIONAL (CCN):

Valor anual

Classe I

- Universidades
- Institutos Federais

Classe V

- Parque tecnológico

Classe VI

- Empresas Inovadoras

Faixa A
R\$ 61.000,00

Classe I

- Centros Universitários e Faculdades vinculados ao Sistema S
- Centros Universitários e Faculdades
- Instituições de pesquisa

Classe II

- Fundações de apoio
- Organizações de Apoio às Ous

Classe III

- Estabelecimentos de saúde com atividade de ensino

Classe V

- Incubadoras de empresas

Faixa B
R\$ 30.500,00

Classe II

- Agências Estaduais de Fomento
- Agências Federais de Fomento
- Gestores de Políticas Públicas do PRO-RNP

Classe IV

- Bibliotecas
- Instituições Culturais
- Museus

Faixa C
R\$ 15.000,00

Classe II

- Associações e Conselhos de Ous

Faixa D
R\$ 6.100,00

Janeiro /2025

COMO ADERIR:

1

Acessar o site da RNP e preencher os dados cadastrais de manifestação de interesse em fazer parte do Sistema RNP

2

Caso elegível, assinar o Termo de Adesão ao Sistema RNP em concordância com seus anexos I, II e III

3

O Anexo I define o valor do CCN e sua forma de pagamento:

- OUs privadas: emissão direta de fatura
- OUs públicas: contratação direta via Lei 14.133/2021 - inexigibilidade (art. 74, I) ou dispensa de licitação (art. 75, XV)

4

A disponibilização dos serviços se iniciará após o comprometimento do compartilhamento de custos



Faça parte da nossa
comunidade global de pesquisa
e educação!

VAMOS JUNTOS?

DÚVIDAS?

SAIBA MAIS:

Vídeo institucional da RNP:



Vídeo sobre a GREN:



Janeiro /2025



Obrigado!

*Diretoria Adjunta de Relacionamento Institucional
[OU O NOME DO SEU DEPARTAMENTO]*

RINP

MINISTÉRIO DA
CULTURA

MINISTÉRIO DA
DEFESA

MINISTÉRIO DA
SAÚDE

MINISTÉRIO DAS
COMUNICAÇÕES

MINISTÉRIO DA
EDUCAÇÃO

MINISTÉRIO DA
CIÊNCIA, TECNOLOGIA
E INOVAÇÃO

GOVERNO FEDERAL
BRASIL
UNIÃO E RECONSTRUÇÃO