

**ANEXO I – TERMO DE REFERÊNCIA
INFOVIAS ESTADUAIS
TOPOLOGIAS PARA A INFOVIA -PB**

Redes de Acesso, Metropolitanas e Longa Distância

A RNP pretende ampliar sua infraestrutura óptica do Estado da Paraíba RNP, e com isso necessita implantar Redes de Acesso, Metropolitanas e de Longa Distância, nas localidades e necessidades no que diz respeito a quantidade de fibras e capacidades/canais ópticos, conforme indicado nas tabelas 1, 2 e 3.

Tabela 1: Fibras Ópticas em Redes Metropolitanas

Fibras Ópticas em Redes Metropolitanas	
Cidades/Rede Metropolitanas	Quantidade de Fibras considerada ideal pela RNP
Areia	4 fibras (2 pares)
Monteiro	4 fibras (2 pares)
Princesa Isabel	4 fibras (2 pares)
São João do Cariri	4 fibras (2 pares)
Soledade	4 fibras (2 pares)
Sumé	4 fibras (2 pares)

Tabela 2: Fibras Ópticas em Redes de Longa Distância

Fibras Ópticas em Redes de Longa Distância	
Trechos de Longa Distância	Quantidade de Fibras considerada ideal pela RNP
Campina Grande <> São João do Cariri	2 fibras (1 par)
São João do Cariri <> Sumé	2 fibras (1 par)
Sumé <> Monteiro	2 fibras (1 par)
Monteiro <> Princesa Isabel	2 fibras (1 par)
Princesa Isabel <> Cajazeiras	2 fibras (1 par)

Tabela 3: Canais Ópticos/Capacidade em Redes de Longa Distância

Canais Ópticos/Capacidade em Trechos de Longa Distância		
Trechos de Longa Distância	Quantidade de Canais Ópticos considerado ideal pela RNP	Capacidade considerada ideal pela RNP (Gb/s)
Campina Grande <> São João do Cariri	2	20
São João do Cariri <> Sumé	2	20
Sumé <> Monteiro	2	20
Monteiro <> Princesa Isabel	2	20
Princesa Isabel <> Cajazeiras	2	20

Notas:

1. O proponente é encorajado a oferecer soluções alternativas mais adequadas à requisição atual, desde que não seja alterado o efeito final;
2. Todos os itens devem ter informados seus valores unitários, visando negociação na etapa de Negociação técnica/comercial;

3. Novas demandas para infraestruturas ópticas adicionais, como aumento do quantitativo de fibras, canais ópticos/capacidade, podem ocorrer durante o tempo do contrato.

A figura 1 mostra as cidades de interesse da RNP para implantação de infraestrutura óptica complementar, no Estado da Paraíba, bem como seus trechos de longa distância existentes, e de trechos de seu interesse para implantação.

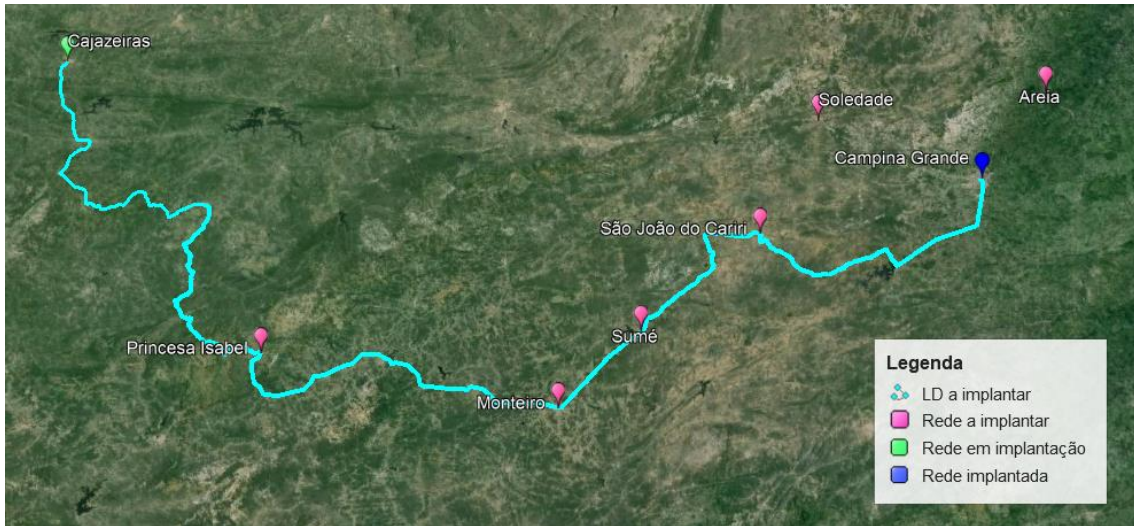


Figura 1. Terceira Fase da Infovia PB

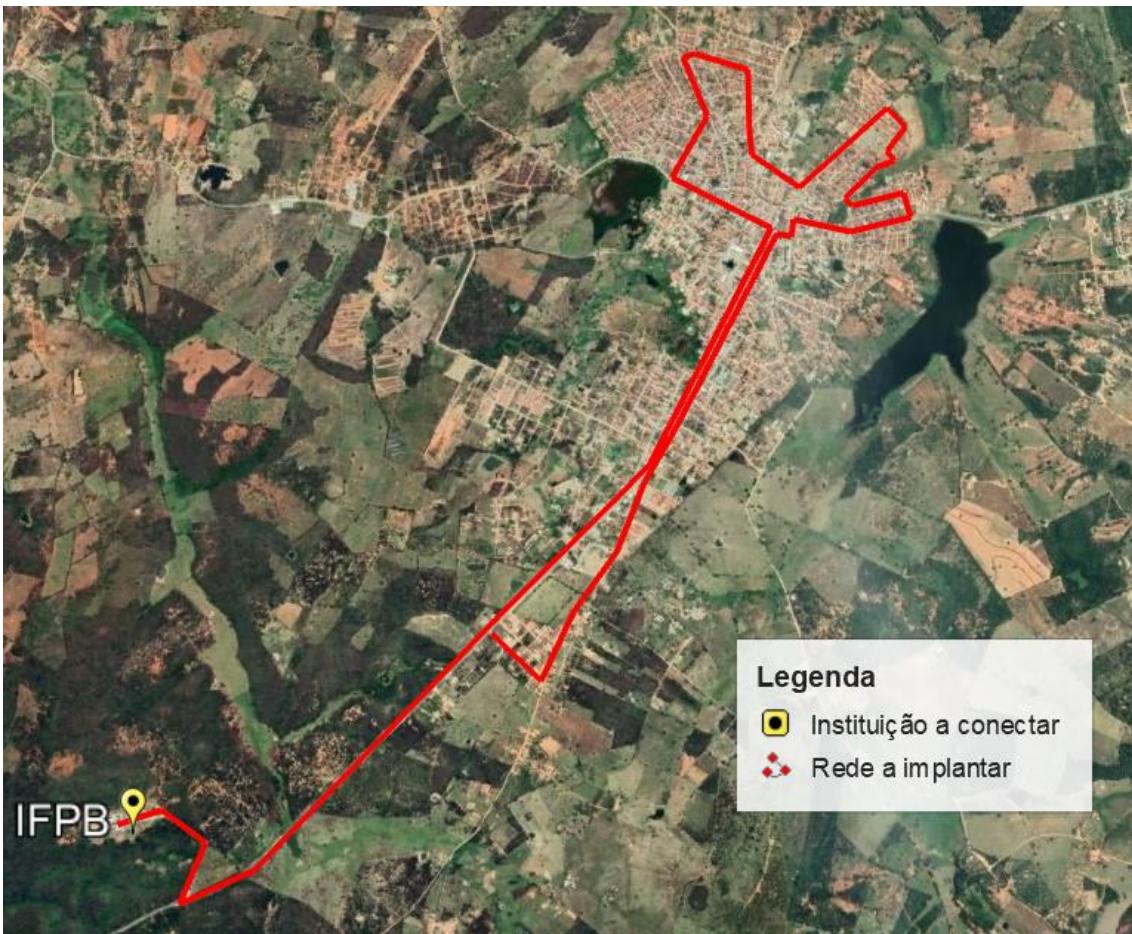
A seguir estão explicitadas as topologias sugeridas para as Redes de Acesso, Metropolitanas e Longa Distância que a RNP implantará na Infovia PB:



Rede Metropolitana de Areia



Rede Metropolitana de Monteiro



Rede Metropolitana de Princesa Isabel



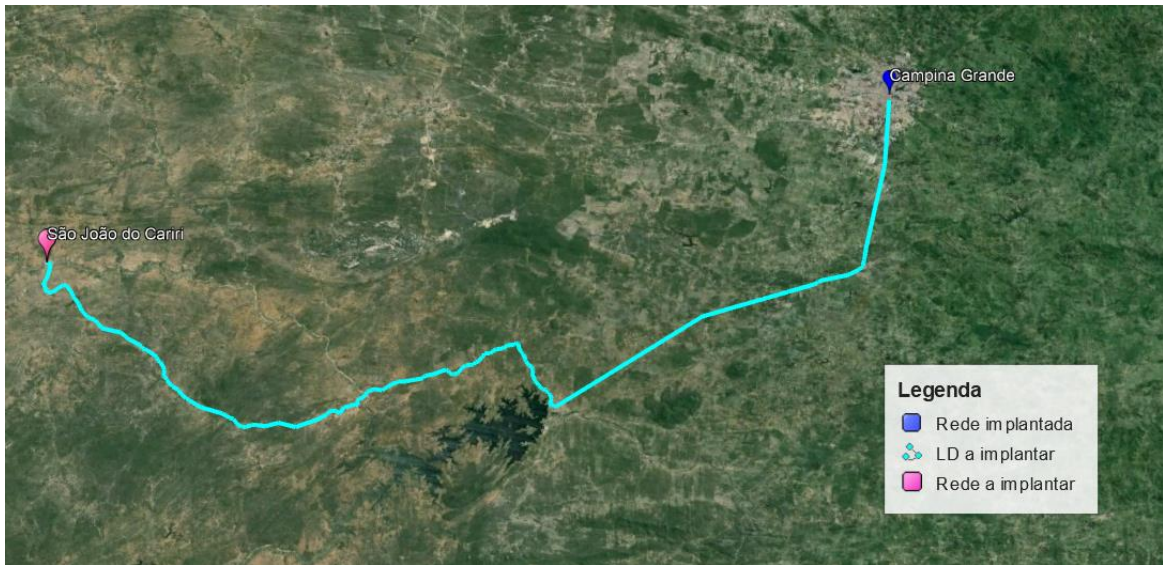
Rede Metropolitana de São João do Cariri



Rede Metropolitana de Soledade



Rede Metropolitana de Sumé



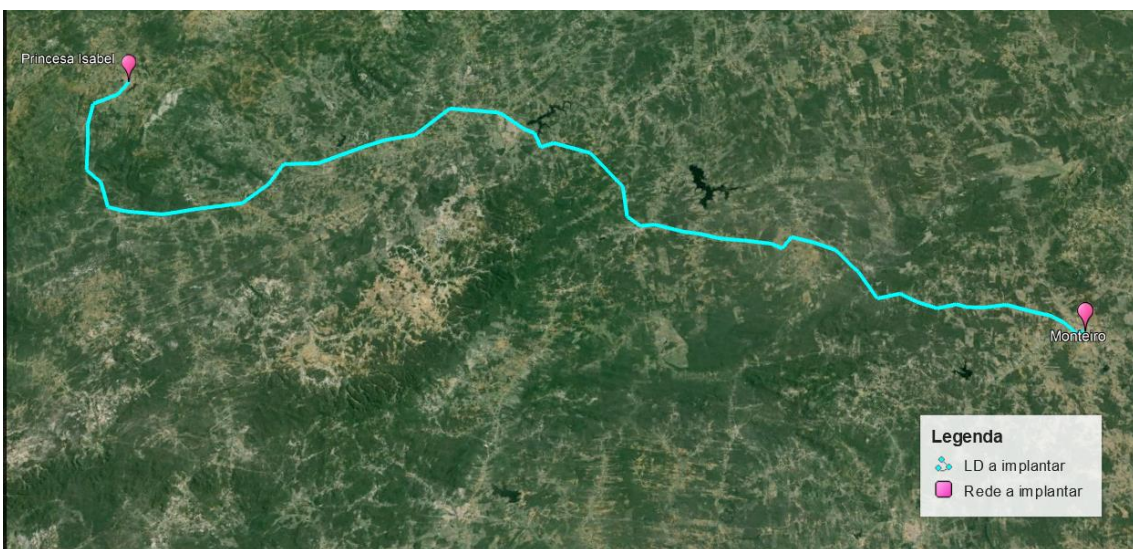
Trecho Interurbano Campina Grande <> São João do Cariri



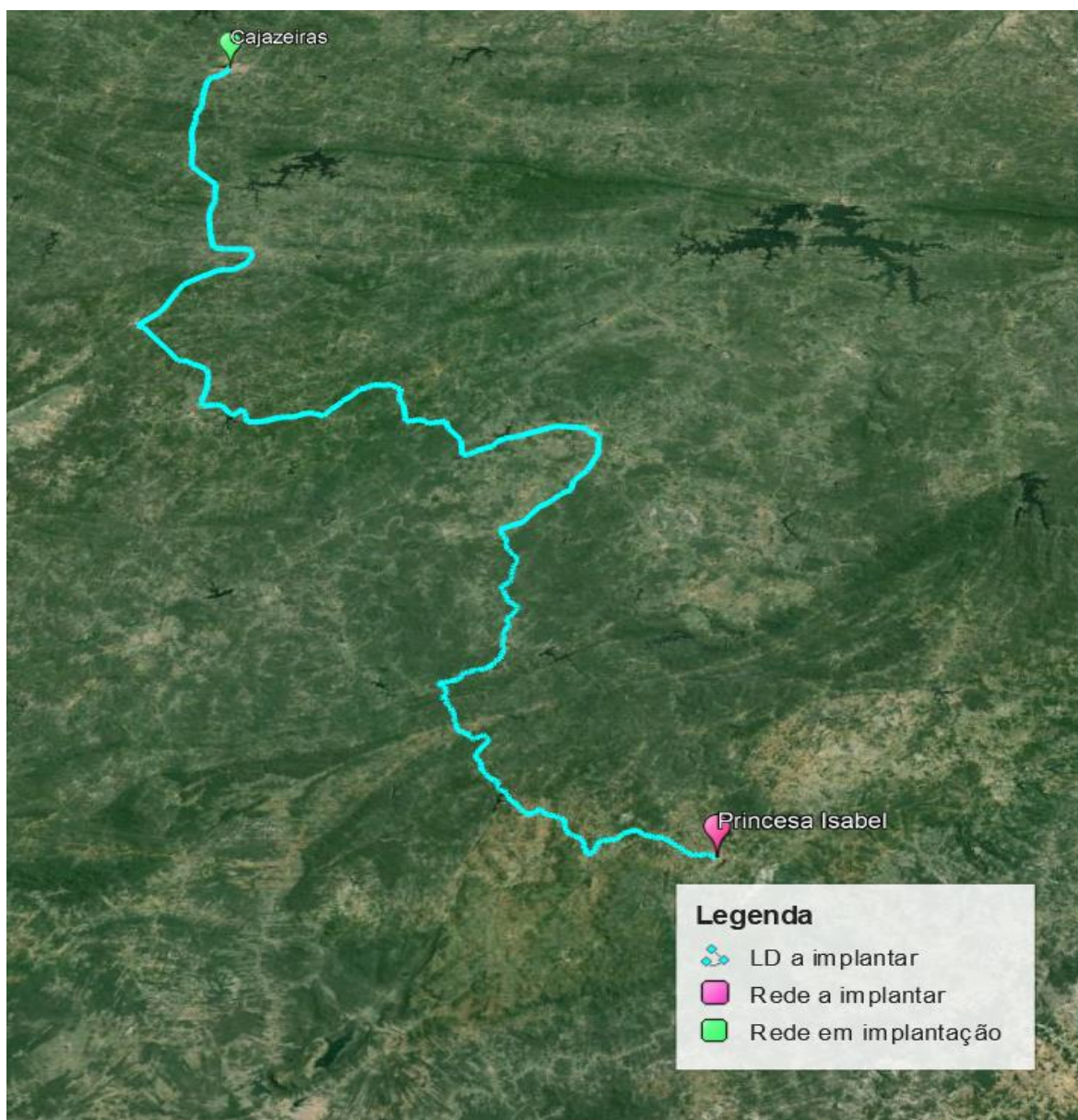
Trecho Interurbano São João do Cariri <> Sumé



Trecho Interurbano Sumé <> Monteiro



Trecho Interurbano de Monteiro <> Princesa Isabel



Trecho Interurbano Princesa Isabel <> Cajazeiras

A RNP disponibilizará todas as rotas sugeridas, em formato kmz, para avaliação dos proponentes.